



Série F™

Tables de découpe
professionnelles

www.summa.eu



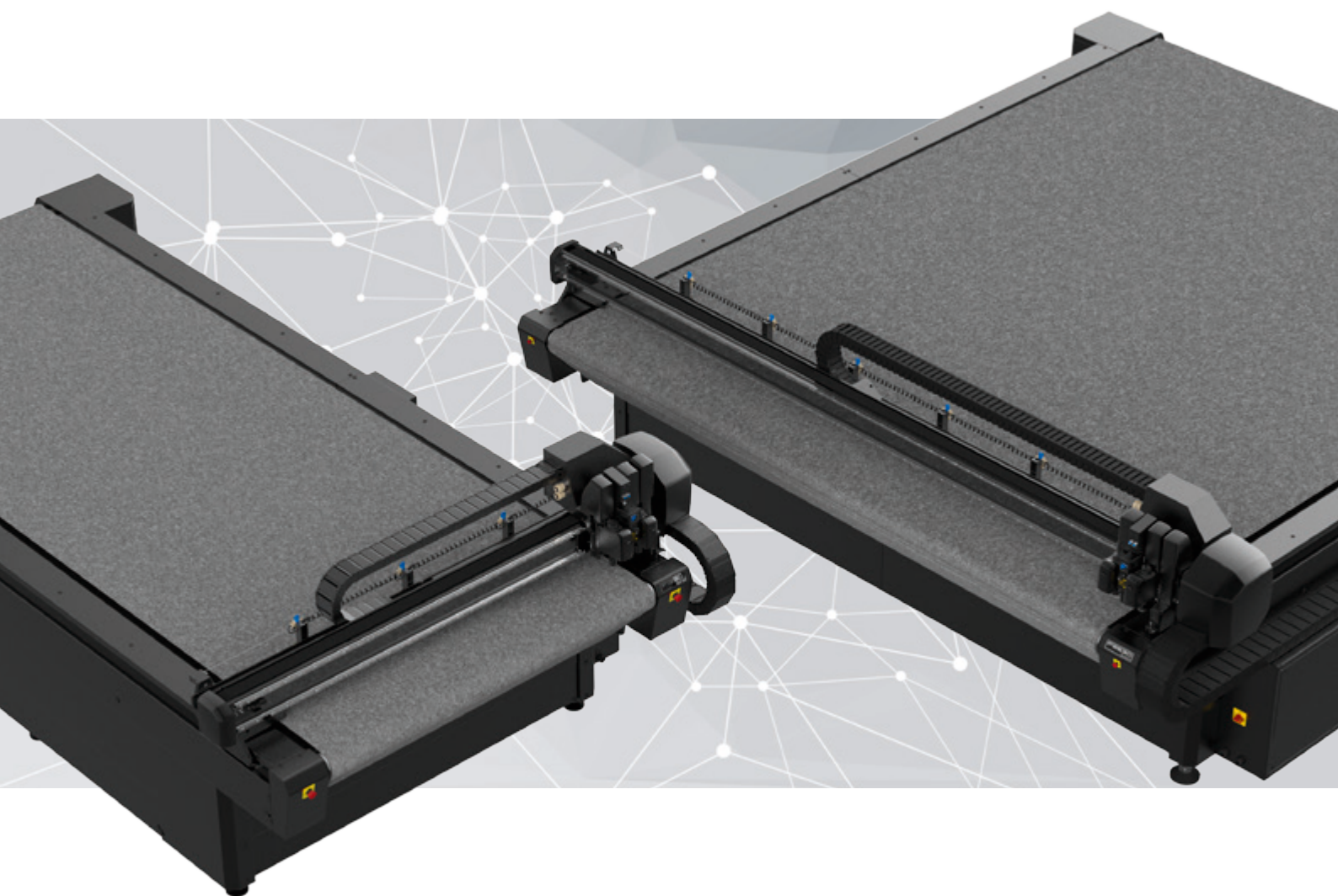
F SERIES™

Avec la série F, Summa lance une toute nouvelle ligne de produits, basée sur une expérience de 30 ans dans la fabrication de plotters de découpe haute de gamme. Cette table de découpe est en mesure de découper des feuilles, tout comme des supports rigides et des matériaux en rouleau.

Possibilité d'insérer simultanément jusqu'à trois outils sur le porte-outils multi-supports. L'échange d'outils se fait d'ailleurs d'une manière facile et ultra-rapide.

La reconnaissance d'outil automatique, associée au contrôle numérique et mécanique de la pression et/ou de la profondeur, assure une découpe précise d'un large éventail de matériaux. La série F est équipée en standard d'un Module Trainant et de l'OPOS-CAM, le système de repérage optique par caméra, permettant un détournage rapide et très précis d'impressions réalisées sur des supports flexibles ou rigides.

Un arsenal de modules optionnels, qui grandit sans cesse élargissant davantage les capacités de la série F, offrant une machine en mesure de répondre parfaitement à votre flux de travail spécifique.



DÉCOUVREZ LA F1330 ET LA F2630

Les dernières additions des tables de découpe Summa de la série F, la F1330 et la F2630, sont maintenant disponibles dans les tailles conçues pour étendre vos capacités et afin d'augmenter la productivité considérablement.

Avec une acceptation d'une largeur de matériau de 134 cm pour la F1330 et de 270 cm pour la F2630, les deux systèmes de tables de découpe amènent maintenant du potentiel abordable au marché de la découpe au grand format partout dans le monde.

Une seule machine, une infinité de possibilités



Module Trainant ⁽¹⁾

Le Module Trainant est un module particulièrement rapide qui effectue des annotations avec un stylo ^(A) ou bien encore la découpe mi-chair d'un large éventail de matériaux avec une lame trainante et une pression jusqu'à 600gr. ^(B)



Module Tangentiel ⁽²⁾

Le Module Tangentiel est le module le plus puissant et le plus flexible. Il assure une pression verticale de 10 kg et il accepte une large gamme d'outils adaptés. Chaque outil est muni de son propre code-barres qui garantit sa reconnaissance afin que les paramètres soient automatiquement ajustés.



Outils disponibles pour le Module Tangentiel

Pour chaque application un outil adapté peut être installé sur le Module Tangentiel.

1 L'outil de découpe Mi-chair permet la découpe mi-chair ultra-précise des supports en rouleaux les plus exigeants.

2 L'outil de découpe de Bord Unique est conçu pour la découpe détaillée à travers des matériaux jusqu'à 6 mm d'épaisseur.

3 L'outil de découpe à Double Tranchant garantit une usure minimale lors de la découpe des matériaux durs jusqu'à 5 mm d'épaisseur.

4 L'outil de découpe Heavy Duty est adapté pour couper à travers des matériaux plus durs jusqu'à 15 mm d'épaisseur.

5 Les outils de Rainurage sont conçus en plusieurs tailles et configurations de rayon de profondeur afin de créer des plis dans une grande variété de matériaux.

6 Les outils V-Cut sont conçus avec plusieurs angles afin de permettre de couper une rainure en forme de V d'un matériau épais.

7 L'outil Oscillant Électronique est conçu pour couper à travers des matériaux épais jusqu'à 10 mm d'épaisseur et matériau léger jusqu'à 18 mm d'épaisseur.

8 L'outil Oscillant Pneumatique est conçu pour couper à travers des matériaux plus épais et plus denses jusqu'à 25 mm de profondeur.



TÊTE MULTIFONCTIONS

Sur la tête multifonctions, trois modules peuvent être installés simultanément avec un simple système de vissé. Le support central est équipé d'un pointeur laser afin de définir l'origine et les contours des matériaux. De plus, la caméra intégrée détecte les repères, garantissant ainsi le détournement rapide et précis.

Fraise ⁽³⁾

La Fraise est capable de fraiser les panneaux durs plus fréquents du marché graphique et de la signalétique, comme p.ex. le PVC mousse rigide, les cartons mousse acryliques et en aluminium, etc. Le module est équipé d'un moteur de 1 kW et inclut également un système d'aspiration pour absorber la poussière.

Module Rotatif ⁽⁴⁾

Le Module Rotatif utilise une lame décagonale, tangentiellement contrôlée et capable de couper toutes sortes de matériaux minces. L'objectif principal, cependant, concerne les textiles parce que la plupart des fibres sont difficiles à couper avec d'autres types de lames. Après chaque tâche, la poussière est enlevée de la lame à l'aide d'air comprimé.

Une seule machine, une infinité de possibilités

Aucune autre machine ne peut rivaliser avec la polyvalence et l'adaptabilité de la série F. Sa construction robuste, sa précision et sa tête multifonctions permet d'installer jusqu'à trois outils simultanément à partir d'un large éventail d'options faisant d'innombrables applications possibles. Depuis que les outils et les modules peuvent être ajoutés à n'importe quel moment, des mises à jour sont faciles et rentables.

MODULE TANGENTIEL

Le Module Tangentiel puissant offre une force verticale de 10 kg et une force horizontale de 20 kg et correspond à un large éventail d'outils correspondant. Chaque outil est muni de son propre code à barres qui garantit sa reconnaissance afin que les paramètres soient automatiquement ajustés. Aussi plusieurs modules tangentiels peuvent également être insérés sur la tête multifonctions afin de permettre à ce que plusieurs travaux soient attribués à une seule machine, comme la rainurage et la découpe sans nécessité d'enlever des modules.

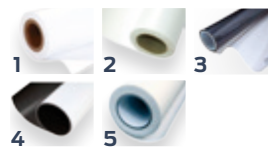


1 Outil de découpe Mi-chair

Avec pression de la lame, contrôlée mécaniquement, cet outil est spécialement conçu pour la découpe mi-chair des matériaux jusqu'à 1.2 mm d'épaisseur. Cet outil comprend également un guide-lame réglable pour un contrôle précis de la profondeur.



Idéal pour la découpe de



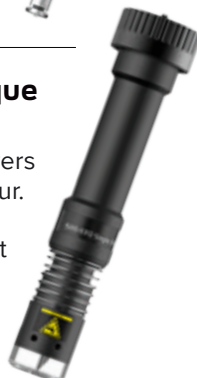
1. Papier < 200 gr
2. Vinyle adhésif/ matériel de sablage
3. Film de fenêtre
4. Matériau magnétique
5. PVC adhésif bannière de vinyle

Lames

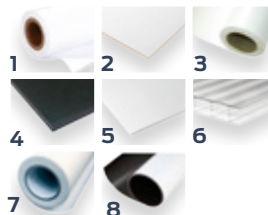
- 390-534 - lame tangentielle 36°
Épaisseur de découpe max. - 0.25 mm
- 390-550 - lame tangentielle 60°
Épaisseur de découpe max. - 1.2 mm
- 390-551 - lame tangentielle à double pointe 36°
Épaisseur de découpe max. - 0.25 mm
- 390-560 - lame tangentielle 45° coin 40/25°
Épaisseur de découpe max. - 1 mm

2 Outil de découpe de Bord Unique

L'outil de découpe de Bord Unique est conçu pour la découpe détaillée à travers des matériaux jusqu'à 6 mm d'épaisseur. Un nez presseur à ressort permet la découpe des détails très précis et peut être réglé à la profondeur adéquate.



Idéal pour la découpe de



1. Papier < 200 gr
2. Carton 300-500 gr
3. Vinyle adhésif
4. Carton mousse <= 2 mm
5. Polypropylène <= 1.2 mm
6. Polycarbonate <= 0.6 mm
7. PVC adhésif bannière de vinyle
8. Matériau magnétique

Lames

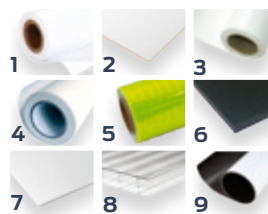
- 500-9801 - Lame de découpe de bord unique 65°
Épaisseur de découpe max. (avec nez presseur) - 6 mm
Épaisseur de découpe max. (sans nez presseur) - 6 mm

3 Outil de découpe à Double Tranchant

L'outil de découpe à Double Tranchant garantit une usure minimal lors de la découpe des matériaux durs jusqu'à 5 mm d'épaisseur. Un nez presseur à ressort permet la découpe des détails très précis et peut être réglé à la profondeur adéquate.



Idéal pour la découpe de



1. Papier < 200 gr
2. Carton 300-500 gr
3. Vinyle adhésif
4. PVC adhésif bannière de vinyle
5. Feuille réfléchissante
6. Carton mousse dur <= 1.2 mm
7. Polypropylène <= 1.2 mm
8. Polycarbonate <= 0.6 mm
9. Matériau magnétique

Lames

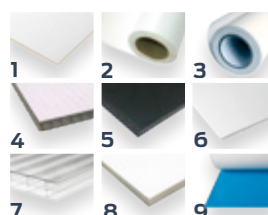
- 500-9802 - Lame de découpe à double tranchant 50°
Épaisseur de découpe max. (avec nez presseur) - 3 mm
Épaisseur de découpe max. (sans nez presseur) - 3 mm
- 500-9803 - Lame de découpe à double tranchant 60°
Épaisseur de découpe max. (avec nez presseur) - 5 mm
Épaisseur de découpe max. (sans nez presseur) - 5 mm

4 Outil de découpe Heavy Duty

L'outil de découpe Heavy Duty est conçu pour la découpe à travers de matériaux plus épais jusqu'à 15 mm d'épaisseur.



Idéal pour la découpe de



1. Carton 300-500 gr
2. Vinyle adhésif
3. PVC adhésif bannière de vinyle
4. Plastique ondulé <= 5 mm
5. Carton mousse dur <= 1.2 mm
6. Polypropylène <= 1.2 mm
7. Polycarbonate <= 0.6 mm
8. Carton mousse avec papier <= 5 mm
9. Couvertures de vernis

Lames

- 500-9807 - Lame de découpe Heavy Duty 45° - 90°
Épaisseur de découpe max. - 15 mm

5 Outils de Rainurage

Plusieurs outils de Rainurage, conçus dans différentes profondeurs et différentes tailles de rayon sont disponibles pour le rainurage et l'incision de papiers, cartons, polypropylène et matériau PVC.



1. 500-9325

Outil de rainurage D25 R3 W8
Carton ondulé C-BC (4-7 mm)

2. 500-9326

Outil de rainurage D25 R1.5 W8
Carton ondulé B-C (3-4 mm)

3. 500-9327

Outil de rainurage D25 R0.75 W1.5
Carton ondulé E-B (1.5-3 mm)

4. 500-9328

Outil de rainurage D15 R0.35 W0.7 - 2pt
Carton 300 - 500 gr m² / carton ondulé E (1.5 mm)

5. 500-9329

Outil de rainurage D15 R0.17 W0.35 - 1pt
Feuilles polypropylène <= 1.2 mm

6 Outils V-Cut

Disponibles en 5 angles les outils V-Cut sont conçus pour couper une rainure en forme de V en alternance et mousse planches composites rigides jusqu'à 27 mm d'épaisseur, en fonction de la densité des matériaux.



500-9340
V-Cut 0°

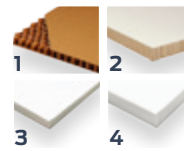
500-9341
V-Cut 15°

500-9342
V-Cut 22.5°

500-9343
V-Cut 30°

500-9344
V-Cut 45°

Idéal pour la découpe des rainures en forme V



1. Carton nid d'abeille
2. Re-board®
3. Carton mousse avec papier <= 5 mm
4. Carton mousse avec papier > 5 mm

Lames



500-9825 - Lame V-Cut 0.9 mm

Épaisseur de découpe max. 18-27 mm



500-9826 - V-Cut métal dur

Épaisseur de découpe max. 18-27 mm

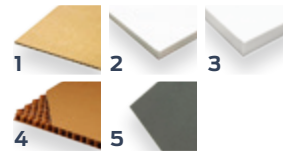
7 Outil Oscillant Électronique

Idéal pour la découpe de matériaux de densité faible et moyenne comme carton ondulé et carton mousse jusqu'à 18 mm d'épaisseur.

L'outil Oscillant Électronique est entraîné par un moteur électrique, produisant jusqu'à 12,000 t/min et déplace une lame de haut en bas sur une course de 1 mm.



Idéal pour la découpe de



1. Carton ondulé B-C-E (1.5-4 mm)
2. Carton mousse avec papier <= 10 mm
3. Carton mousse avec papier > 5 mm
4. Carton nid d'abeille < 10 mm
5. Joint d'étanchéité

Lames



500-9800 - EOT L25 Lame 65°
Épaisseur de découpe max. (avec nez presseur) - 5 mm
Épaisseur de découpe max. (sans nez presseur) - 5 mm



500-9810 - EOT L25 lame 65° - 80°
Épaisseur de découpe max. (avec nez presseur) - 5 mm
Épaisseur de découpe max. (sans nez presseur) - 11 mm



500-9811 - EOT L25 Lame 65° - 85°
Épaisseur de découpe max. (avec nez presseur) - 5 mm
Épaisseur de découpe max. (sans nez presseur) - 11 mm



500-9812 - EOT L28 Lame 65° - 85°
Épaisseur de découpe max. (avec nez presseur) - 8 mm
Épaisseur de découpe max. (sans nez presseur) - 14 mm



500-9814 - EOT L38 Lame 45° - 86°
Épaisseur de découpe max. (avec nez presseur) - 18 mm
Épaisseur de découpe max. (sans nez presseur) - 24 mm



500-9815 - EOT L33 Lame 45° - 85°
Épaisseur de découpe max. (avec nez presseur) - 13 mm
Épaisseur de découpe max. (sans nez presseur) - 19 mm



500-9813 - EOT L25 Lame 0° - 75°
Épaisseur de découpe max. (avec nez presseur) - 5 mm
Épaisseur de découpe max. (sans nez presseur) - 6 mm

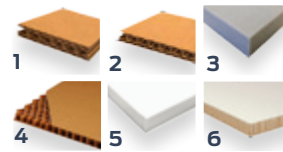
8 Outil Oscillant Pneumatique

L'outil Oscillant Pneumatique, commandé par air comprimé déplace une lame de haut en bas sur une course de 8 mm.

La construction robuste de l'outil le rend idéal pour la découpe des matériaux épais comme carton nid d'abeilles, carton ondulé et carton mousse.



Idéal pour la découpe de



1. Carton à triple paroi
2. Carton à double paroi
3. Mousse d'emballage
4. Carton en nid d'abeilles >= 10 mm
5. Carton mousse avec papier > 5 mm
6. Re-board®
7. Carton mousse avec plastique

Lames



500-9830 - POT Lame à point plat L20 T0.63
Épaisseur de découpe max. - 18mm



500-9831 - POT Lame à point plat L27 T0.63
Épaisseur de découpe max. - 25mm



500-9832 - POT Lame à point plat L20 T1.5
Épaisseur de découpe max. - 18mm



500-9833 - POT Lame à point plat L27 T 1.0
Épaisseur de découpe max. - 25mm

MODULE TRAINANT

Le Module Trainant est un module particulièrement rapide qui effectue des annotations avec un stylo ou bien encore la découpe mi-chair d'un large éventail de matériaux avec une lame trainante et une pression de 600 gr.

Identique au Module Tangentiel plusieurs modules trainants peuvent être installés sur la tête multifonctions afin de permettre aussi bien la découpe mi-chair que la réalisation d'annotations complètes, sans devoir retirer des modules.



1 Outil Lame Trainante

L'outil Lame Trainante est conçu spécifiquement pour la découpe mi-chair rapide d'une grande variété de matériaux.

Avec 600 grammes de force il est idéal pour couper à travers une large gamme de vinyles adhésifs.



Idéal pour la découpe de



1. Papier < 200 gsm
2. Vinyle adhésif
3. PVC adhésif bannière de vinyle

Lames

391-231 - Lame trainante - 60°
épaisseur de découpe max. - 0.6 mm

391-358 - Lame trainante - 55°
épaisseur de découpe max. - 0.8 mm

391-360 - Lame standard 36°
épaisseur de découpe max. - 0.25 mm

2 Outil Plume & Outil Porte-stylo Universel

Attaché au Module Trainant cet outil rapide et précis permettra un dessin précis sur une gamme de matériaux en utilisant, soit nos propres stylos à pointe fibre de marque ou une variété de crayons et stylos tiers dans une multitude de tailles et diamètres, en utilisant l'outil de porte-stylo universel.

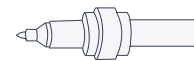


Idéal pour la découpe de

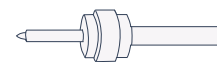


1. Papier < 200 gsm
2. Vinyle adhésif
3. PVC adhésif bannière de vinyle

Plumes



MP06BK - Stylo avec pointe de la fibre - Noir



395-430/395-431 stylo à bille - Noir / Bleu

Porte-stylo



Porte-stylo universel/ noir
tient des stylos / crayons de 6.5 mm à 10 mm diamètre



Porte-stylo universel / cuivre
tient des stylos / crayons de 9.5 mm à 11 mm in diamètre

MODULE ROTATIF

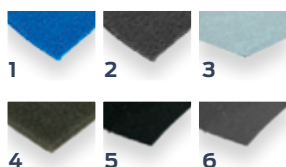
Le Module Rotatif sur la série F est entraîné par un moteur électronique et est capable de prendre en charge toutes sortes de matériaux minces et plus particulièrement les textiles.

Généralement, la pompe à vide a moins d'aspiration sur les textiles. Néanmoins, la lame rotative produit des forces horizontales minimales, assurant au matériau de rester en place. Le module requiert l'air comprimé. Les exigences sont les mêmes que pour le système pneumatique et le convoyeur. Le module occupe les emplacements 2 et 3 de la tête, comme pour l'outil de fraisage. L'emplacement 1 reste libre pour un autre outil. Le module peut être facilement démonté, ce qui laisse les deux emplacements restant disponibles pour d'autres modules et outils. La première installation ne nécessite ni montage, ni câblage.

Le module est compatible avec l'ensemble des installations existantes de la série F.



Idéal pour la découpe



1. Toison
2. Feutre
3. Mousse d'emballage
4. Mousse <= 5 mm
5. Textiles synthétiques
6. Textiles techniques

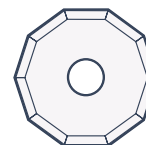
Lames de roue



500 - 9860 Lame de roue D25
épaisseur de découpe max. - 1.5 mm



500 - 9861 Lame de roue D28
épaisseur de découpe max. - 3 mm



500 - 9862 Lame de roue D32
épaisseur de découpe max. - 5 mm

FRAISE

Fraise Kress

La Fraise Kress sur la série F dispose d'un moteur de 1kW, capable de fraiser les panneaux durs les plus courants du marché graphique et de la signalétique. Le PVC mousse rigide, l'acrylique et les panneaux en mousse d'aluminium couverte, mais aussi d'autres matériaux comme du bois et MDF peuvent être traités.

Fraise HF (Fraise à Haute Fréquence)

La fraise à haute fréquence est équipée d'une broche haute fréquence et une puissance plus élevée, ce qui permet des vitesses de traitement plus élevées. La broche équilibrée et à haute fréquence assure une finition beaucoup plus lisse des substrats rigides. Le bit est contrôlé pneumatiquement et peut être remplacé manuellement de manière rapide et simple. Ceci maximise la productivité de la fraise lors du traitement, par exemple, des acryliques, du bois et des plastiques.

Les fraises pour la série F occupent les emplacements 2 et 3 de la tête. L'emplacement 1 reste libre pour un autre outil. Bien sûr, le module peut être facilement attaché au pôle de montage lorsqu'il n'est pas utilisé, ce qui rend les deux emplacements disponibles autre fois pour d'autres modules et outils. Les fraises sont compatibles avec des installations existantes et une alimentation électrique triphasée. SummaFlex et SummaFlex Pro peuvent commander les fraises sans nécessité d'acheter des mises à niveau de logiciels supplémentaires.



Pôle de montage



Fraise Kress



Fraise HF

Bits d'acheminement	
500-9850 - Bit d'acheminement D3/3 L60/10 1FI UC	500-9851 - Bit d'acheminement D3/3 L60/20 1FI UC
500-9852 - Bit d'acheminement D4/4 L50/12 1FI UC	500-9853 - Bit d'acheminement D4/4 L70/30 1FI UC
500-9854 - HF Bit d'acheminement Polyvalent D6/3 L50/12 1FI UC	500-9857 - HF Bit d'acheminement Polyvalent D6/6 L50/12 1FI UC BAL
500-9856 - HF Bit d'acheminement Polyvalent D6/4 L50/12 1FI UC	500-9858 - HF Bit d'acheminement Polyvalent D6/6 L58/22 1FI UC BAL

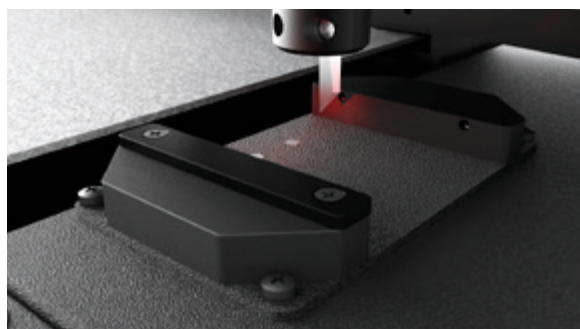
Idéal pour le fraisage	
1. Plastique ondulé	2. Carton mousse dur
3. Polycarbonate	4. Carton mousse avec aluminium
5. MDF	6. Carton mousse avec plastique
7. Plexi	

Les fraises sont livrées avec un système d'aspiration pour absorber la poussière. Le système inclut un ensemble de brosse, hôte et pôle de montage. L'aspirateur est un accessoire en option.

CONTRÔLE AUTOMATIQUE DE PROFONDEUR (ADC)

Le contrôle automatique de profondeur (ADC) en option facilite le changement des outils, des lames ou des bits significativement au moyen d'une mesure précise. L'ADC mesure la pointe de la lame avec précision et configure la position vers le bas de l'outil au niveau de la table de découpe.

Lors du démarrage de la table de découpe ou après un changement d'outil, tous les outils installés sont mesurés pour détecter les changements et éviter les erreurs de l'opérateur. La mesure ne prend que quelques secondes et permet un changement rapide de l'outil. Sur tous les outils à commande tangentielle, l'ADC peut aussi détecter les valeurs de l'étalonnage tangentiel (Origine, Lat et Long). Cela garantit que les meilleurs réglages peuvent toujours être utilisés pour obtenir la qualité de découpe la plus optimale.



Utilisation de l'outil

Tableau récapitulatif

Recommandé

Alternative



Lame Trainante

Couper Mi-Chair

Outil Mi-Chair +
lame 390-560

Outil Mi-Chair +
lame 390-550



Outil à un
Tranchant



Outil à double
Tranchant



Heavy Duty



Outil Oscillant
Electronique



Outil Oscillant
Pneumatique

MATÉRIAUX EN CARTON

Papier < 200 gsm									
Carton 300-500 gsm									
Carton ondulé B (3 mm)									
Carton ondulé C (4 mm)									
Carton ondulé BC (7 mm)									
Carton ondulé E (1.5 mm)									
Carton en nid d'abeilles < 10 mm									
Carton en nid d'abeilles >= 10 mm									
Re-board® 10 mm									
Re-board® >= 10 mm									

MATÉRIAUX EN ROULEAU

Vinyle adhésif									
PVC adhésif bannière de vinyle									
Bannière de vinyle									
Matériel de sablage									
Feuille réfléchissante									
Film de fenêtre									

MATÉRIAUX SYNTHÉTIQUES

Plastique ondulé <= 5 mm									
Plastique ondulé > 5 mm									
Carton de mousse dur <= 2 mm									
Carton de mousse dur > 2 mm									
Feuille polypropylène <= 1.2 mm									
Polycarbonate <= 0.6 mm									
Polycarbonate > 1 mm									
Plexi									

PANNEAU SANDWICH COMPOSITE

Carton de mousse avec papier <= 5 mm									
Carton de mousse avec papier > 5 mm									
Carton de mousse avec plastique									
Carton de mousse avec aluminium									

BOIS

MDF									
-----	--	--	--	--	--	--	--	--	--

MATÉRIAUX SPÉCIAUX

Magnétique									
Couvertures de vernis									
Joint d'étanchéité									
Mousse									
Textiles (couchés; non-couchés)									

Options de manutention



Zones (F1330 & F2630)

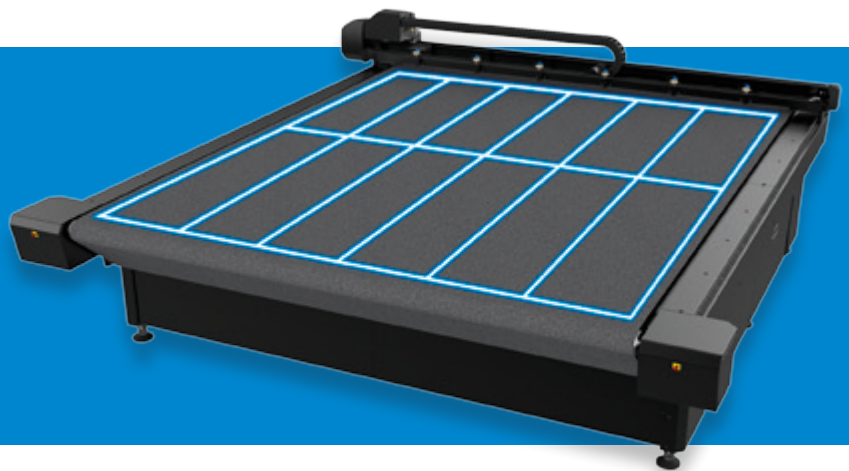
La zone de travail de la F2630 de plus de 8 mètres carrés ne gère pas seulement de grands panneaux et de rouleaux larges. Parce que la table à vide est divisée dans 12 zones, le vide peut être optimisé pour des petits travaux aussi. La table de découpe F1330 est divisée en 6 zones au lieu de 12 zones.

Chaque zone peut être activée ou désactivée automatiquement.

TABLE À VIDE

Pompe à vide (F1612)

La pompe à vide avec absorbeur sonore maintient le matériau en place pendant le travail tandis que le sélecteur ajuste le vide automatiquement pour correspondre à la zone de travail.

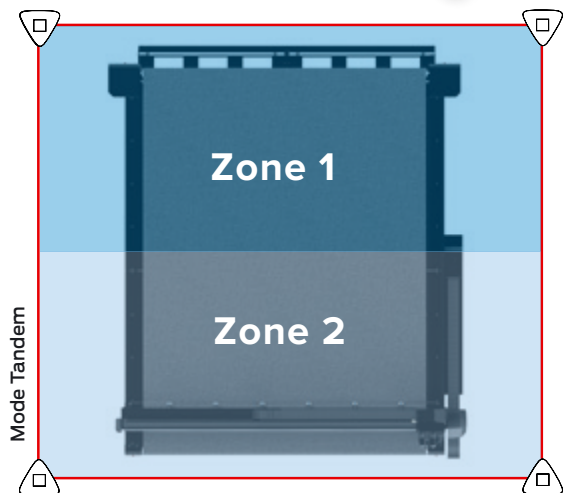


MODE TANDEM (F1330 & F2630)

En utilisant les zones avant et arrière en alternance, le Mode Tandem conduit à une augmentation significative de la productivité.

Avec le Mode Tandem, la zone de travail active sur la table de découpe peut être divisée en zone de traitement avant et arrière, ce qui permet à l'utilisateur de charger ou décharger du matériau sur une extrémité de la table tandis que le matériau soit découpé à l'autre extrémité de la table de découpe.

Cela permettra d'éviter les périodes d'inactivité au cours du traitement du matériau, ce qui ajoute une valeur significative à l'ensemble du flux de travail.

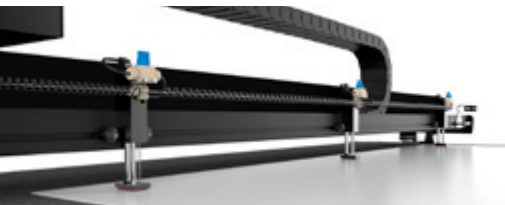


OPTIONS DE MATÉRIAUX

Convoyeur et Dérouleur

Ce Système de Convoyeur et les barres de support permettent la découpe, le rainage et l'annotation de grandes longueurs de matériau flexible aux grandes séries de production.

Le Dérouleur automatique de la F2630 consiste en deux parties, de sorte que deux rouleaux plus petits peuvent être chargés à côté de l'autre afin d'optimiser la charge de travail de la machine.



Pinces d'entraînement

Des pinces d'entraînement pneumatiques maintiennent le matériau vers le bas tout en le tirant vers l'avant afin de travailler en continu dans des panneaux ou des travaux multiples.



OPTIONS DE MATÉRIAUX / PROPRE À LA F1612

Tables d'Extension

La Table d'Extension robuste peut être placée à l'avant et à l'arrière de la table et peut être ajustée à la hauteur correcte. Des feuilles, beaucoup plus longues que la zone de travail, peuvent être traitées de cette façon en combinaison avec le système convoyeur.

Les tables peuvent également être utilisées afin de placer le travail suivant dans la file d'attente et traiter le travail précédent. Les tables peuvent être pliées pour prendre un minimum de place si on ne les utilise pas.



Panier

Le Panier est un outil pratique afin de capturer les échantillons de découpe et/ou des déchets, ainsi gardant propre la zone de travail. Il peut capturer plusieurs mètres de matériaux.

Le Panier est monté sur des rouleaux robustes de sorte qu'il peut être facilement déplacé autour. Des aimants maintiennent le chariot en position lorsqu'il est placé en face de la table. La partie avant peut être inclinée de sorte que la table soit facilement accessible pour l'opérateur. Le Panier peut être retiré complètement pour le transport.



Enrouleur

Lors de la découpe mi-chair

Le Système d'Enrouleur vous permet de remonter le matériau sur un rouleau après qu'il a été coupé. Ceci permet à la F1612 de travailler sans surveillance tout en gardant le travail et le sol propre.

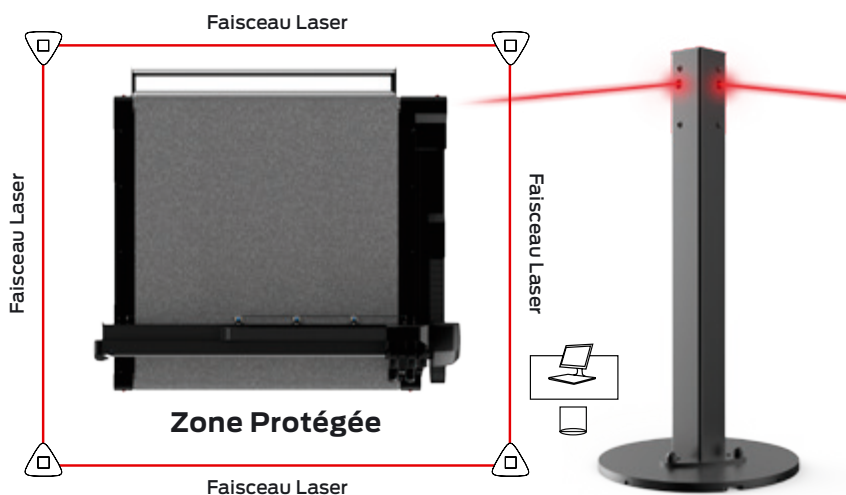
Lors de la découpe à travers

En combinaison avec le Panier ou la Table d'Extension un flux de travail peut être mis en place là où l'enrouleur prend soin de la matrice des déchets alors que l'opérateur recueille le matériau découpé. Bien que le mode de matrice de déchets spéciaux est une grande aide, il ne fonctionne pas entièrement sur son propre. Intervention de l'opérateur est donc toujours nécessaire. Le rouleau poussif est également facilement accessible pour les chariots ou d'autres outils pour gérer des rouleaux lourds.

ÉQUIPEMENT DE SÉCURITÉ

Un système de faisceau laser entoure la table de découpe et contrôle cette zone définie sur des mouvements externes. Lorsque d'une interruption du faisceau laser, soit par inadvertance ou intentionnellement, le processus de découpe sera mis en pause. Par une simple action de l'opérateur, le processus de découpe peut être repris sans perte de données.

La table de découpe est équipée de quatre arrêts d'urgence, qui, en cas d'urgence, peuvent interrompre le processus de découpe entièrement et qui ainsi peuvent garantir la sécurité de l'opérateur ou des tiers.

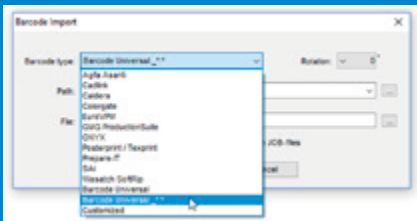
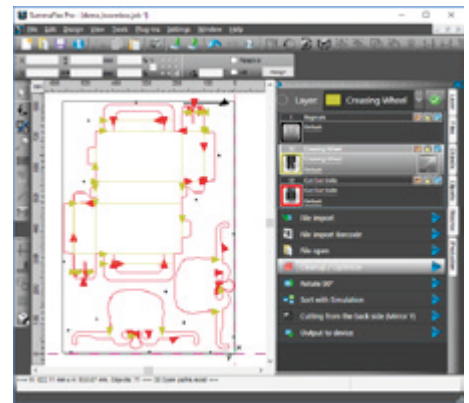


SummaFlex™

SummaFlex est une application de base pour la préparation des travaux, le traitement postérieur des fichiers et l'importation des plug-ins pour CAD et les logiciels de CAO et PAO (p.ex. AutoCAD, Illustrator, CorelDRAW).

Le logiciel intègre la table à découpe parfaitement dans votre flux de travail en étant le lien entre votre station de création, votre station RIP et vos imprimantes et traceurs à découpe. Dès que le flux de travail est configuré, les macros automatisent le processus. Par conséquent, les actions de l'opérateur avant le début du prochain travail sont réduites au minimum, ainsi que le temps d'arrêt de la table.

SummaFlex Pro offre toutes les fonctions de la version standard plus la gestion de la caméra optique de positionnement, permettant une flexibilité maximale pour le placement des repères et une précision accrue pour le détournement.



Code à barres

Certaines RIP offrent la possibilité d'imprimer un code à barres avec des marques OPOS. Ce code à barres peut être utilisé pour identifier le travail et pour obtenir les données de découpe nécessaires automatiquement de l'ordinateur.

En scannant le code à barres, l'opérateur ne doit plus localiser le travail lui-même. L'analyse du travail se fait automatiquement par la caméra intégrée de la série F de Summa ou par un scanner à main, dépendant du flux de travail sélectionné. Par conséquent, le travail sera ouvert en SummaFlex afin de le traiter immédiatement.

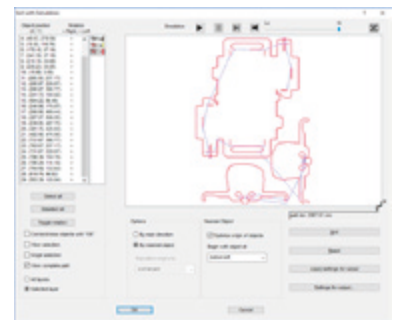
L'avantage le plus grand du système de caméra Summa révolutionnaire est que lorsqu'un travail est terminé, la caméra cherchera le prochain travail sans intervention de l'opérateur. Si on utilise ce flux de travail, le processus se répète automatiquement.

Note: une licence supplémentaire pour la caméra est nécessaire.

Le tri

Afin de minimiser le temps de sortie, l'ordre dans lequel les objets sont manipulés est très important. SummaFlex peut déterminer le début (S) et le fin (E) d'un vecteur et son ordre de traitement. Le chemin transversal peut être simulé pour chaque calque avant la sortie. La vitesse de simulation peut être ajustée en continu.

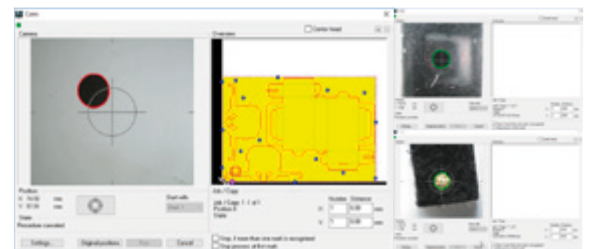
Le but est de raccourcir le chemin transversal. Un tri de base après sélection de la direction principal est effectué par SummaFlex lui-même. Des améliorations peuvent être faites à tout moment et validées avec une nouvelle simulation.



Reconnaissance de la caméra

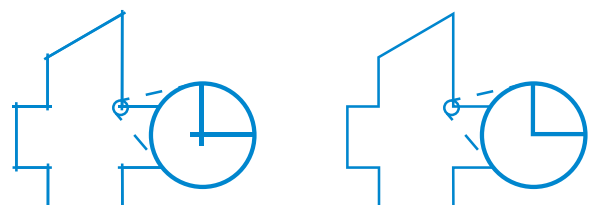
Le processus de reconnaissance, la localisation des marques d'immatriculation et le processus lui-même peuvent être tracés dans la fenêtre d'aperçu de la caméra.

Toutes sortes de compensations et marques, qui se produisent dans la pratique quotidienne, sont gérables avec SummaFlex Pro – le film, les textiles, le carton, etc.



Compensation surcoupe

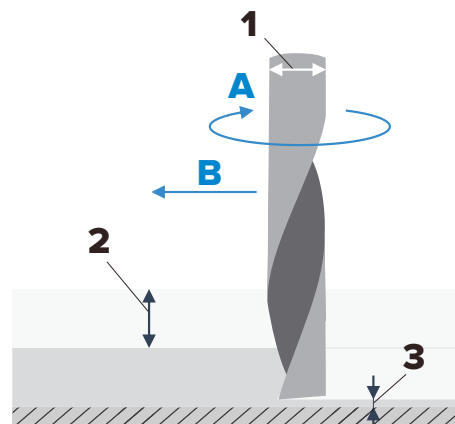
Cette fonctionnalité SummaFlex évite ou minimise des surcoupes dans les coins.



Le système de fraisage

Avec la fonction de fraisage interactive, tout changement de diamètre de l'outil et la rotation est effectué immédiatement et est opérationnel sur la zone de travail. Les objets de fraisage sont affichés avec fond transparent et correction de rayon multicolore. A chaque mise à l'échelle des objets de fraisage un nouveau calcul est effectué. Evidement/gravure: la zone à vider est fournie avec des chemins de fraisage dans une trappe ou un motif de l'île, éventuellement avec connexion de poche où l'outil n'est pas soulevé.

Le procédé de fraisage peut se faire à plusieurs profondeurs. Tous les chemins de fraisage sont automatiquement créés et affichés - le diamètre de l'outil est prise en compte.



Compatibilité flux de travail

Avec la fonctionnalité de compatibilité du flux de travail, SummaFlex peut s'adapter de façon transparente dans les flux de travail existants. SummaFlex offre une importation de données très flexible et est supporté par les fabricants de RIP suivants.

Fabricants de RIP:

Agfa Asanti	ErgoSoft TexPrint	Prepare-it
Cadlink RIP	GMG Production Suite	SAI
Caldera RIP	IGEPA Master RIP	Wasatch RIP
ColorGATE RIP	ONYX RIP	
EFI RIP	Pjannto RIP	
ErgoSoft PosterPrint	PosterJet	

Compatibilité Logiciel Packaging:

Arden	Engview
ERPA	Picador

SummaFlex dispose d'une grande variété de filtres d'importation de fichiers. Cela signifie que presque toutes les données peuvent être importées et procédées.

Vecteur/ CAD:

.PDF	.DXF	.HPGL
.AI	.IK	.CMX
.EPS	.GTP	.PS
.WMF	.JTP	.JPG
.EMF	.JOB	

Filtres Spéciaux:

- .Cut / I-Cut Vision (jusqu'à Version 6)
- .ZCC / Zünd Cut Center
- .OXF / Optiscout

PLM Packlib

Le PLM Packlib* pour Summa est une bibliothèque de modèles d'emballage standard redimensionnable. Les normes d'emballage les plus populaires, FEFCO (Carton ondulé) et ECMA (carton pliable) sont inclus. Aussi quelques conceptions d'affichage de POS et des conceptions en cartons solides (meubles) sont disponibles.

Les dimensions de la boîte/conception et l'épaisseur de matériau sont paramétriques. En quelques clics les lignes de découpe et de pliage correctes sont générées. Ces lignes peuvent être exportées vers un fichier Illustrator en couches, prêt à mettre des graphiques sur elle. Cette 'version Summa' aussi contient l'option pour générer un fichier OXF, immédiatement prête à être utilisé par SummaFlex.

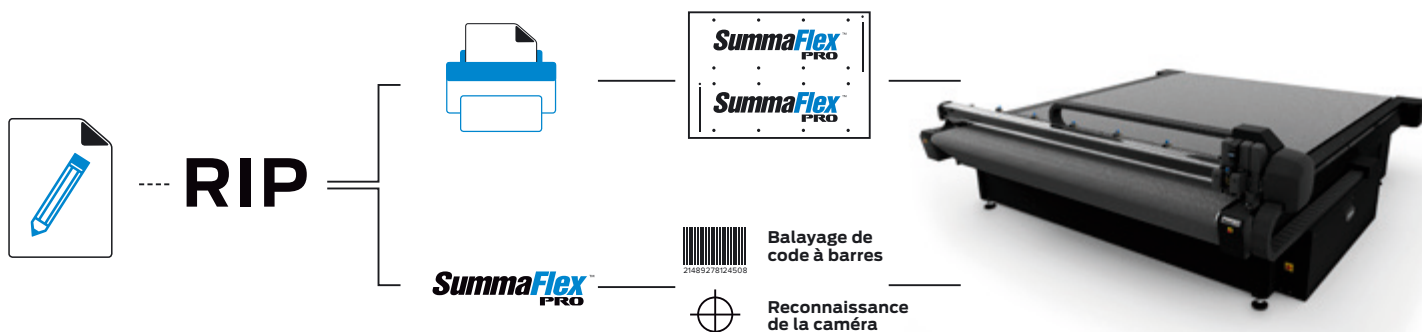


*PLM Packlib est un programme de TreeDim, principalement connu par el logiciel CAD/d'emballage 'Picador'.

1 PRÉPARATION DE LA CONCEPTION

2 IMPRESSION & CONFIGURATION

3 FINITION





Axis Control est un logiciel fourni en standard, qui vous donne le contrôle total de votre table Summa. La conception optimisée de l'écran tactile de pilotage fait d'Axis Control l'interface optimale pour l'opérateur.

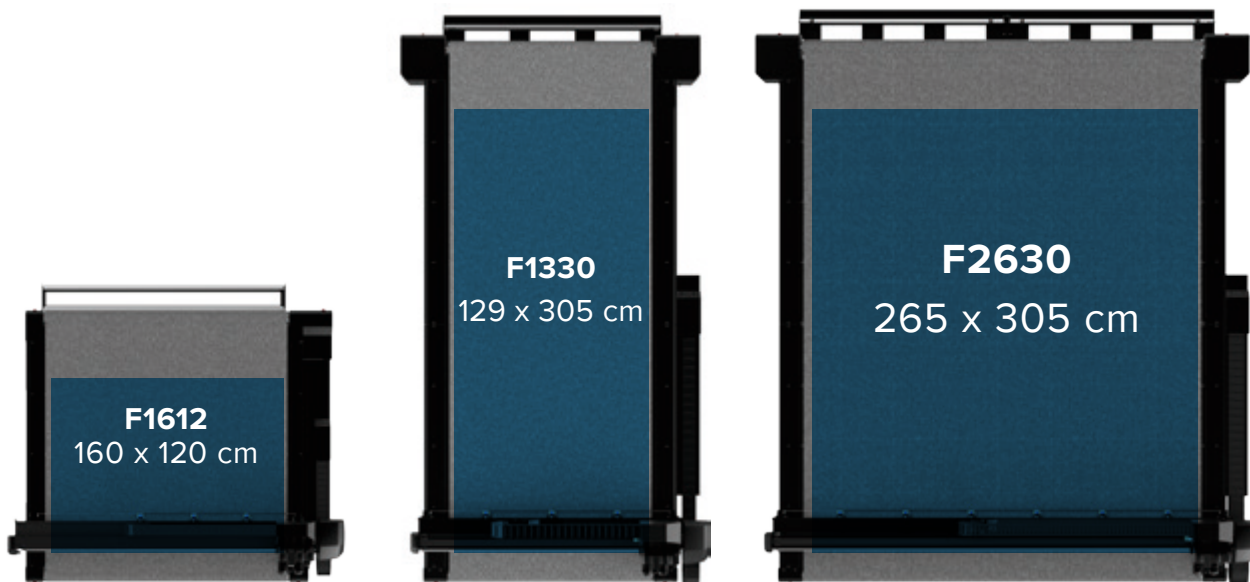
Grâce à la télécommande, l'opérateur est même capable de se déplacer autour de la table en changeant les paramètres.



SPÉCIFICATIONS TECHNIQUES

Modèle	F1612	F1330	F2630
Dimensions	236 x 214 x 110 cm	214 x 410 x 122 cm	349 x 410 x 122 cm
Largeur matériaux	Jusqu'à 165 cm	Jusqu'à 134 cm	Jusqu'à 270 cm
Zone de découpe	160 x 120 cm	129 x 305 cm	265 x 305 cm
Vide	1.3 kW* (50Hz) / 1.75 kW (60Hz)	2.2 kW (50Hz) / 2.55 kW (60Hz)	2 x 2.2 kW (50Hz) / 2 x 2.55 kW (60Hz)
Zones de vide	Variable sur la largeur de la machine	6 Zones (2 Rangées x 3 Colonnes)	12 Zones (2 Rangées x 6 Colonnes)
Vitesse	Jusqu'à 1000 mm/sec	Jusqu'à 1000 mm/sec	Jusqu'à 1000 mm/sec
Accélération	Jusqu'à 1 G	Jusqu'à 1 G	Jusqu'à 1 G
Alimentation	Standard: 3 x 400V + N, 50Hz, max 15A Ou: 3 x 208V + N, 60Hz, max 30A Ou: 3 x 230V, 50Hz, max 15A Ou: 230V, 50Hz, max 30A*	Standard: 3 x 400V + N, 50Hz, max 30A Ou: 3 x 208V + N, 60Hz, max 30A Ou: 3 x 230V, 50Hz, max 30A	Standard: 3 x 400V + N, 50Hz, max 30A Ou: 3 x 208V + N, 60Hz, max 30A Ou: 3 x 230V, 50Hz, max 30A
La machine standard comprend	Table de découpe de la série F Système convoyeur avec pinces d'entraînement pneumatique et dérouleur automatique Paquet de sécurité: Système de faisceau avec 4 poteaux Système caméra Logiciel Axis Control™ Télécommande avec chargeur et USB Bluetooth Module Trainant		

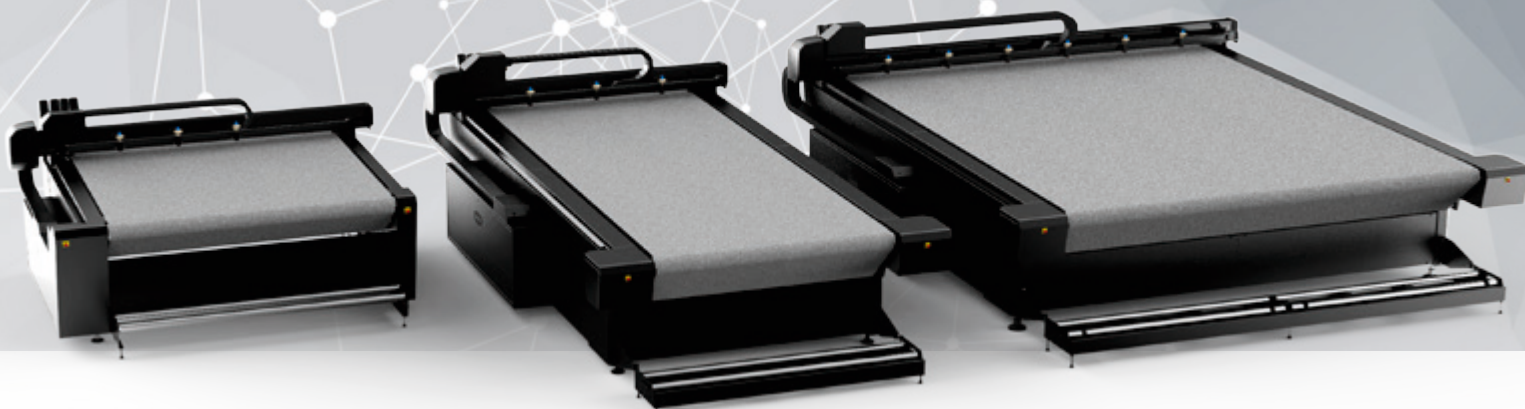
* La version monophasé a une autre pompe à vide et ne peut pas être équipée avec le système de Fraise de la série F. Pour les spécifications complètes, s'il vous plaît visitez www.summa.eu

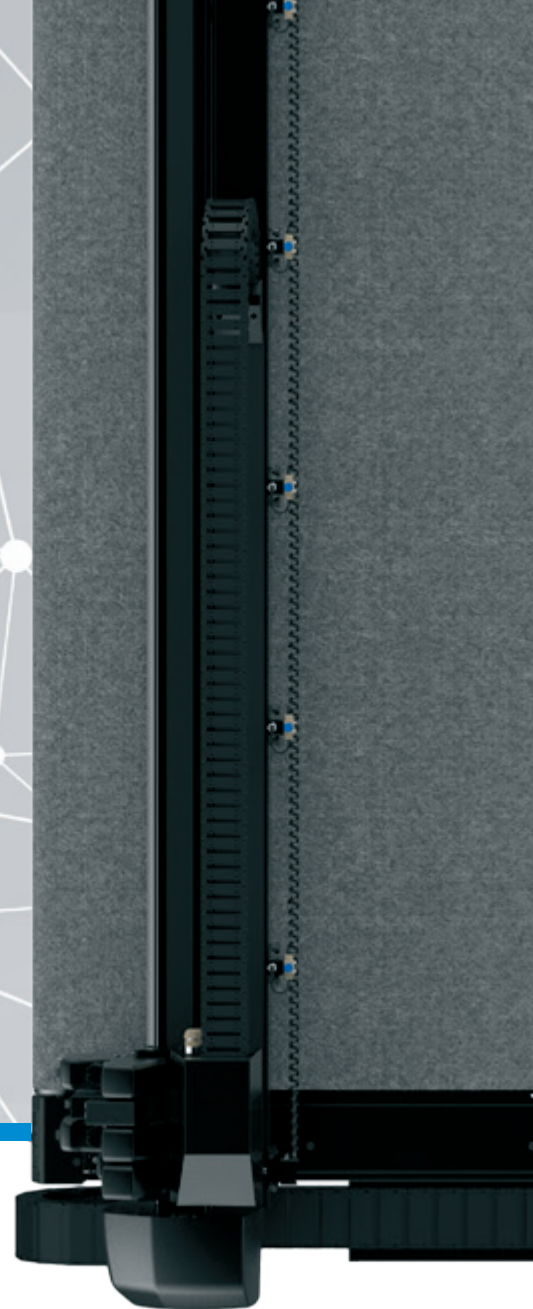


Pièces & Outils

Codes de commande: Consommables

Consommables pour le Module Trainant	Consommables pour l'outil Oscillant Électronique (EOT)	Consommables pour le Système de Fraisage
391-332 Porte-lame trainante pour 36° & 60° 391-360 Lames trainantes standard - 36° (5x) 391-231 Lame trainante - 60° MP06BK Feutres de fibres - Noir (4x) 395-430 Stylos à bille - Noir (5x) 395-431 Stylos à bille - Bleu (5x) 395-434 Porte-stylo	500-3313 Guide de lame pour EOT 500-9800 Lame pour EOT L25 - 65° 500-9810 Lame pour EOT L25 - 65° - 80° 500-9811 Lame pour EOT L25 - 65° - 85° 500-9812 Lame pour EOT L28 - 65° - 85° 500-9813 Lame pour EOT L25 - 0° - 65° 500-9814 Lame pour EOT L38 - 45° - 86° 500-9815 Lame pour EOT L33 - 45° - 85°	500-9850 Bits d'acheminement D3/3 L60/10 1FI UC (3x) 500-9851 Bits d'acheminement D3/3 L60/20 1FI UC (3x) 500-9852 Bits d'acheminement D4/4 L50/12 1FI UC (3x) 500-9853 Bits d'acheminement D4/4 L70/30 1FI UC (3x) 500-9854 Bits d'acheminement polyvalent D6/3 L50/06 1FI UC (3x) 500-9856 Bits d'acheminement polyvalent D6/4 L50/12 1FI UC (3x) 500-9857 Bits d'acheminement polyvalent D6/6 L50/12 1FI UC BAL (3x) 500-9858 Bits d'acheminement polyvalent D6/6 L58/22 1FI UC BAL (3x) 500-0241 3 mm pince pour 1050 Kress 500-0242 4 mm pince pour 1050 Kress 500-0243 6 mm pince pour 1050 Kress 500-0244 8 mm pince pour 1050 Kress
Consommables pour le Module Tangentiel	Consommables pour l'outil Oscillant Pneumatique (POT)	Accessoires
390-534 Lame tangentiel standard - 36° (5x) 390-550 Lame tangentiel spécial sablage - 60° 390-551 Lame tangentiel double point - 36° 390-560 Lame tangentiel 45° Coin 40/25° 390-553 Lame outil d'installation 395-348 Guide-lame pour 36° 500-9801 Lame de découpe à un tranchant - 65° 500-9802 Lame de découpe à double tranchant - 50° 500-9803 Lame de découpe à double tranchant - 60° 500-9807 Lame de découpe Heavy Duty - 45° / 90° 500-9825 Lame V-Cut - 0.9 mm (5x) 500-9826 Lame V-Cut - Métal dur 500-3303 Nez presseur lame simple face 500-3315 Nez presseur lame à double face	500-9830 POT Lame à point plat L20 T0.63 (3x) 500-9831 POT Lame à point plat L27 T0.63 (3x) 500-9832 POT Lame à point plat L20 T1.5 (3x) 500-9833 POT Lame plat S Bord L27 T1 (3x)	500-9332 Sac d'aspirateur pour 500-9331 (5x)
Codes de commande: Hardware		
F1612-12 / Série F F1612 Table de découpe	F2630-02 / Série F F2630 Table de découpe	F1612-12, F1330-02 & F2630-02
Options de gestion des matériaux	Tapis et Convoyeurs	Outils pour le Module Tangentiel
500-9112(S) Dérouleur automatique (Commande séparée) 500-9120 Panier 500-9121 Solide table d'extension de pliage 500-9122 Enrouleur	500-9153 Convoyeur (F2630) 500-9154 Tapis de protection (F2630) 500-9336 Tapis de fraisage (F2630)	500-9311 Outil de découpe mi-chair 500-9312 Outil de découpe à un tranchant 500-9313 Outil de découpe à double tranchant 500-9314 Outil de découpe Heavy Duty 500-9325 Outil de rainurage D25 R3 W8 H7 500-9326 Outil de rainurage D25 R1.5 W8 H5.5 500-9327 Outil de rainurage D25 R0.75 W1.5 H1.5 500-9328 Outil de rainurage D15 2pt 500-9329 Outil de rainurage D15 1pt 500-9340 Outil V-Cut - 0° 500-9341 Outil V-Cut - 15° 500-9342 Outil V-Cut - 22.5° 500-9343 Outil V-Cut - 30° 500-9344 Outil V-Cut - 45° 500-9320 Outil oscillant électronique 500-9350 Outil oscillant pneumatique
Tapis et Convoyeurs	Des Options Diverses	
500-9114 Système convoyeur (F1612) 500-9115 Tapis de protection (F1612) 500-9333 Tapis de fraisage (F1612)	500-9155 Kit Raccordement de la pompe 12 m 500-9156 Kit Raccordement de la pompe 25 m	Contrôle automatique de profondeur (ADC)
F1330-02 / Série F F1330 Table de découpe	F1612-12, F1330-02 & F2630-12	500-9123 Installé en usine : ADC Droite (F1612) 500-9124 Installé en usine : ADC Gauche (F1612)* *Exigence: ADC Droite [500- 9123], non inclus 500-9125 Mise à niveau sur site : ADC Droite (F1612) 500-9126 Mise à niveau sur site : ADC Gauche (F1612)* *Exigence: ADC Droite [500- 9123] ou [500-9125], non inclus
Tapis et Convoyeurs	Modules	500-9127 Installé en usine : ADC Droite (F1330/F2630) 500-9128 Installé en usine : ADC Gauche (F1330/F2630)* *Exigence: ADC Droite [500- 9127], non inclus 500-9129 Mise à niveau sur site : ADC Droite (F1330/F2630) 500-9130 Mise à niveau sur site : ADC Gauche (F1330/F2630)* *Exigence: ADC Droite [500- 9127] ou [500-9129], non inclus
500-9163 Convoyeur (F1330) 500-9164 Tapis de protection (F1330) 500-9336 Tapis de fraisage (F1330)	500-9300 Module trainant 500-9310 Module tangentiel 500-9330 Système de fraisage (F1612) 500-9357 Système de fraisage (F1330) 500-9337 Système de fraisage (F2630) 500-9372 HF Système de fraisage (F1612) 500-9371 HF Système de fraisage (F1330) 500-9370 HF Système de fraisage (F2630) 500-9360 Module rotatif	Accessoires
Des Options Diverses	Accessoires	500-9220 Base pour pôle de sécurité 500-9331 Aspirateur pour le fraisage (F1612) 500-9338 3kW Flow Aspirateur pour le fraisage (F1612 / F1330 / F2630)





Série F TM

Tables de découpe
professionnelles



23 avenue Paul Duplaix
Z.I du Prat - 56000 VANNES

02 97 01 22 90
www.idnumerique.fr

Summa nv
Rochesterlaan 6
8470 Gistel
Belgique

www.summa.eu

Copyright 2017© Summa nv
Communications marketing. Toutes les illustrations et
spécifications contenues dans cette brochure sont exactes
au moment de la publication. Summa nv se réserve le droit
d'apporter des modifications à ces spécifications sans préavis

RevFR1701 / Tous droits réservés