

# Imprimante HP Scitex FB550

Un pas confiant vers les applications rigides



## Offrez-en davantage à vos clients avec les applications rigides

- Bénéficiez d'une réelle valeur ajoutée grâce à une imprimante abordable qui permet des applications de haute qualité
- Imprimez sur la quasi totalité des supports rigides/souples<sup>1</sup> jusqu'à 64 mm ; encres HP pour plus de souplesse et de durabilité
- Spécialisez-vous, attirez de nouveaux clients ; faites-en plus : encre blanche<sup>2</sup>, impressions recto/verso, mat/brillant et effets de texture.
- Qualité d'image améliorée, modes d'impression photo à densité élevée optimisés et haute opacité de blanc

## Livrez les commandes rapidement grâce à un flux de production efficace et simplifié

- Imprimez une qualité en intérieur de manière productive : jusqu'à 18,5 m<sup>2</sup>/h<sup>3</sup> et gérez les tirages longs grâce à des consommables d'encre HP de 3 litres
- Un flux de production efficace qui vous permet de charger, d'imprimer et de récupérer simultanément le support
- Gagnez du temps avec les capacités pour plusieurs images et plusieurs formats jusqu'à 4 feuilles à la fois et à fond perdu véritable
- La nouvelle conception de support de l'option roll to roll pour substrats souples permet des impressions de tirages courts faciles, rapides et efficaces.

## La conception compacte et robuste s'adapte à la plupart des espaces de travail

- Soyez prêt à imprimer : reposez-vous sur l'ingénierie HP pour des résultats éprouvés et le soutien d'un partenaire de confiance
- Optimisez l'espace de votre atelier d'impression grâce à l'une des imprimantes les plus compactes du marché
- Temps de disponibilité élevé grâce à la maintenance automatique, l'entretien des têtes d'impression et le support de maintenance HP Print Care
- Espace de travail sécurisé avec une imprimante de conception entièrement fermée. Les encres UV HP ne nécessitent pas de ventilation spécifique<sup>4</sup>.

**Pour plus d'informations, consultez l'adresse suivante :**  
[hp.com/go/ScitexFB550](http://hp.com/go/ScitexFB550)

<sup>1</sup> Impression sur support souple avec un kit d'impression rouleau HP Scitex FB550 en option. Les performances d'impression peuvent varier en fonction du support.

<sup>2</sup> L'utilisation de l'encre blanche requiert l'achat séparé du kit de mise à niveau blanc HP Scitex FB5xx/FB7xx.

<sup>3</sup> Vitesse d'impression atteinte en mode d'impression d'affichage en intérieur.

<sup>4</sup> Aucun système de ventilation spécifique (filtration d'air) n'est requis pour se conformer aux exigences américaines de l'OSHA. L'installation d'un système de ventilation spécifique est à la discrétion du client : voir le guide de préparation du site pour plus de détails. Les clients doivent consulter les exigences et réglementations nationales et locales en vigueur.



## Publicité sur Lieu de Vente

Créez des centaines d'applications commerciales uniques et différentes. Développez vos offres en des campagnes à plusieurs substrats, en combinant des supports rigides et souples.



## Signalétique extérieure

Offrez une durabilité élevée sans lamination, pour les affichages en extérieur temporaires et à long terme, jusqu'à 3 ans<sup>6</sup>.



## Présentoirs

Les encres durables et souples offrent des possibilités de conception sans fin pour les unités d'affichage à positionnement libre. Imprimez sur des matériaux extrêmement épais : jusqu'à 6,4 cm.



## Beaux-arts et décoration

Accédez à de nouveaux marchés comme ceux de l'hôtellerie, de la restauration et de la décoration pour entreprises. Imprimez sur une large gamme de substrats tels que l'aluminium, le bois, le verre, les miroirs ou l'acrylique.



## Spécialisations

Imprimez des affichages rétro-éclairés à saturation élevée, des effets de texture (mat/brillant, textures) et des effets métallisés avec la solution certifiée Color-Logic<sup>5</sup> pour des applications à forte valeur ajoutée.



## Visuels pour vitrines et fenêtres

Utilisez le système en ligne d'encre blanche pour imprimer des applications d'une opacité blanche élevée sur quasiment tous les supports transparents, translucides ou colorés<sup>5</sup>.

<sup>5</sup> L'utilisation de la solution Color-Logic et de l'encre blanche implique l'achat séparé du kit de mise à niveau blanc HP Scitex FB5xx/FB7xx.

<sup>6</sup> Estimation de durabilité de l'image effectuée par le laboratoire HP Image Permanence Lab. Durabilité testée en août 2010 selon la norme SAE J2527 en utilisant des encres Scitex HP FB250 et FB251 sur une gamme de supports rigides, avec une durabilité allant jusqu'à 4 ans obtenue avec des encres de couleur sur du vinyle adhésif glacé permanent HP ; orientation verticale dans des conditions d'affichage extérieures réelles simulées pour certains climats, comprenant l'exposition directe au soleil et à l'eau : les performances varient en fonction de la combinaison des couches d'encre de couleur/blanche ; les performances peuvent également évoluer en fonction du changement des conditions climatiques. Pour les autres supports disponibles testés : les résultats réels peuvent varier, ces informations sont fournies à titre indicatif uniquement. Pour plus d'informations, consultez l'adresse [HPLFMedia.com](http://HPLFMedia.com).

## Flux de production continu

Chargez, imprimez et récupérez le support simultanément et faites l'expérience d'une vraie productivité.



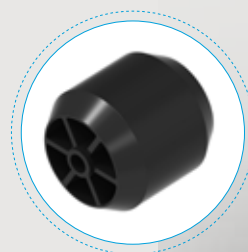
## Support de rouleau

Des impressions uniques et souples, sur place. Commencez à imprimer en quelques secondes grâce au nouvel accessoire de support de rouleau.



## Nouveaux rouleaux

Empêchez d'abîmer les bords des supports avec la nouvelle conception de rouleau qui facilite le chargement de support en toute sécurité.



## Tables pliantes

Les tables pliantes standard et extensibles s'adaptent aisément dans votre espace de travail et requièrent un minimum d'espace.



## Spécifications techniques

|                                 |   |   |
|---------------------------------|---|---|
| <b>Impression</b>               | Modes d'impression  | Express : Jusqu'à 38,9 m <sup>2</sup> /h<br>Signalétique extérieure : Jusqu'à 31,5 m <sup>2</sup> /h<br>Signalétique intérieure : Jusqu'à 18,5 m <sup>2</sup> /h<br>Photo : Jusqu'à 9,2 m <sup>2</sup> /h   |
|                                 | Impression à l'encre blanche pour les sous-couches ou les couches de finition <sup>7</sup>  | Signalétique extérieure plus : Jusqu'à 9,3 m <sup>2</sup> /h<br>Signalétique intérieure : Jusqu'à 8,6 m <sup>2</sup> /h<br>Photo : Jusqu'à 4,2 m <sup>2</sup> /h  |
|                                 | Résolution d'impression   | Jusqu'à 1200 x 600 dpi  |
|                                 | Technologie   | Jet d'encre piézoélectrique, encres traitées contre les UV  |
|                                 | Types d'encre   | Encres pigmentées à séchage par UV  |
| <b>Supports</b>                 | Couleurs des cartouches d'encre   | Cyan, magenta, jaune, noir, cyan clair, magenta clair, blanc (en option)  |
|                                 | Taille des cartouches d'encre   | 3 litres (cyan, magenta, jaune, noir, cyan clair, magenta clair), 2 litres (blanc)  |
|                                 | Gestion   | Vitre de numérisation, alimentation feuilles et alimentation rouleaux avec un kit d'impression de rouleau HP Scitex FB550 en option. Courroie d'aspiration du support pour un chargement aisé et une avancée précise du support                             |
|                                 | Prise en charge de supports rigides   | Les tables d'entrée et de sortie standard prennent en charge les supports rigides de 163 x 122 cm maximum.<br>Les tables d'extension HP Scitex FB550 en option prennent en charge les supports de 163 x 305 cm maximum<br>Poids maximum par feuille : 68 kg |
| <b>Applications</b>             | Prise en charge de supports avec alimentation par rouleau   | Le kit d'impression rouleau HP Scitex FB550 prend en charge les supports souples d'une largeur allant jusqu'à 163 cm, avec un diamètre de 23 cm maximum et un poids de 81 kg maximum  |
|                                 | Épaisseur   | Jusqu'à 64 mm   |
|                                 | Affichages POP/POS, affichages, signalisation extérieure, visuels d'exposition ou événementiel, décoration intérieure, signalisation rigide pour direction, mobilier d'extérieur, emballages de tirages courts, affichages 3D                         |   |
| <b>Connectivité</b>             | Interfaces (standard)   | Interfaces (standard) Fast Ethernet (100 Base-T) avec protocole TCP/IP et support DHCP  |
| <b>Source d'énergie UV</b>      | Lampes UV à double déclenchement ; commande utilisateur indépendante d'ouverture du déclencheur et de trois niveaux de puissance des lampes   |   |
| <b>Dimensions (l x l x h)</b>   | Imprimante  | 325 x 127 x 153 cm  |
|                                 | Imprimante avec tables standard   | 325 x 253 x 153 cm  |
|                                 | Emballage   | 363 x 170 x 183 cm  |
| <b>Poids</b>                    | Imprimante  | 719 kg  |
|                                 | Imprimante avec tables  | 789 kg  |
|                                 | Emballage   | 1 050 kg  |
| <b>Contenu du carton</b>        | Imprimante HP Scitex FB550 ; tables d'entrée et de sortie standard ; webcam HP avec un câble USB de 5 m ; kit de nettoyage ; manuel utilisateur ; guide de préparation du site ; cordon d'alimentation ; alimentation auxiliaire ; kit d'installation |   |
| <b>Plages environnementales</b> | Température de fonctionnement   | 20 à 30 °C  |
|                                 | Conditions d'humidité de fonctionnement   | 20 à 80 % HR, sans condensation (avec les supports synthétique 40 % minimum recommandé contre l'électricité statique ; avec les supports à base de papier 60 % maximum recommandé pour éviter l'affaissement)   |
| <b>Alimentation</b>             | Consommation  | 1900 watts (impression) ; 2600 watts (maximum)  |
|                                 | Spécifications  | Tension d'entrée : 200 à 240 V c.a., monophasé, 50/60 Hz, 12 A max  |
| <b>Certifications</b>           | Sécurité  | Conforme aux exigences ITE, y compris É.-U. et Canada (UL, cUL) ; UE (EC) ; EAC ; Australie (ACMA) ; Nouvelle-Zélande (RSM)   |
|                                 | Électromagnétique   | Compatible avec les exigences ITE de Classe A, y compris : É.-U. (Règles FCC), Canada (ICES), UE (Directive EMC), Australie (ACMA) et Nouvelle-Zélande (RSM)  |
|                                 | Environnementales   | WEEE, EU RoHS, China RoHS, REACH  |
| <b>Garantie</b>                 | Garantie limitée de 1 an  |   |

## Informations de commande

|   |                   |  |
|---|-------------------|--|
| <b>Produit</b>                                  | L1Q41A            | Imprimante HP Scitex FB550                                   |
| <b>Accessoires</b>                              | CQ118A            | Kit de mise à niveau blanc HP Scitex FB5xx/7xx               |
|   | L6E80A            | Kit d'impression rouleau HP Scitex FB550                     |
|   | L5D70A            | Tables d'extension HP Scitex FB550                           |
|   | D9Z41A            | Logiciel RIP HP Scitex ONYX Thrive 211                       |
|   | L5E74A            | Logiciel RIP HP Scitex Caldera Grand V10                     |
| <b>Cartouches d'encre HP d'origine</b>          | CH216A            | HP FB250 - Cartouche d'encre Scitex Cyan 3 l                 |
|   | CH217A            | HP FB250 - Cartouche d'encre Scitex Magenta 3 l              |
|   | CH218A            | HP FB250 - Cartouche d'encre Scitex Jaune 3 l                |
|   | CH219A            | HP FB250 - Cartouche d'encre Scitex Noir 3 l                 |
|   | CH220A            | HP FB250 - Cartouche d'encre Scitex Cyan clair 3 l           |
|   | CH221A            | HP FB250 - Cartouche d'encre Scitex Magenta clair 3 l        |
|   | CQ123A            | Cartouche d'encre Scitex blanche 2 litres HP FB251           |
| <b>Consommables de maintenance HP d'origine</b> | CH122A            | Liquide de rinçage des têtes d'impression UV 1 litre HP      |
|   | CH231A            | Ampoule UV de remplacement HP                                |
|   | CQ121A            | Kit de nettoyage pour imprimante HP Scitex FB5xx/7xx/950     |
| <b>Entretien et assistance</b>                  | HA151AC-L1Q41A    | Contrat d'assistance de maintenance complète HP              |
|   | HK965AC-L1Q41A    | Contrat d'assistance matérielle de maintenance partagée HP   |
|   | HK707AC-L1Q41A    | Contrat de support de maintenance à distance et pièces HP    |
|   | L1Q41-67022/M6Q81 | Kit de durée de production standard pour HP Scitex FB550/750 |
|   | L1Q41-67023/M6Q82 | Kit de revendeur/étendu HP Scitex FB550/750                  |
|   |                   |  |

<sup>7</sup> L'utilisation de l'encre blanche requiert l'achat séparé du kit de mise à niveau blanc HP Scitex FB5xx/FB7xx.

### Nos partenaires :



25 avenue Paul Duplaix - Z.I du Prat  
56000 VANNES  
**02 97 01 22 90**  
www.idnumerique.fr

© 2015 Copyright HP Development Company, L.P. Les informations contenues dans ce document sont sujettes à changement sans préavis.

Les seules garanties couvrant les produits et les services HP sont celles stipulées de façon explicite dans les déclarations de garantie accompagnant ces produits et services. Rien ici ne doit être interprété comme constituant une garantie supplémentaire. HP ne saurait être tenue pour responsable des omissions ou des erreurs techniques ou rédactionnelles contenues dans le présent document.

4AA5-7038FRE, avril 2015

Ceci est une impression numérique HP Indigo.

