

APPLIKATOR ÉVOLUTIF



Flexibilité
dans vos
formats et
opérations
de finition

Flashez ce
code ou lien
pour voir une
démonstration
vidéo de cette
table.

Applikator 4400 avec rétro-éclairage

<https://vimeo.com/504396584>



DES GAINS DE TEMPS ET D'EFFICACITÉ POUR VOS APPLICATIONS D'ADHÉSIFS

- Pose d'adhésif, lamination jusqu'à une épaisseur de 65 mm (2 ½")
- Largeur de travail 170 cm (67")
- Système modulaire: Modèle de base d'une longueur utile de 2,05 m - 6' 9" extensible par section de 2,38 m - 7' 10"; choix du format lors de la commande, et extension possible après l'acquisition.
- Pression d'application réglable à partir des panneaux de commande de chaque côté de la machine sur des niveaux pré-réglés.
- Descente du rouleau pilotée par deux moteurs électriques et sécurisée par cellule laser
- Parallélisme du rouleau avec la table quelle que soit la position du support sur la surface
- Assemblée sur place en quelques heures par un technicien, elle s'intégrera facilement dans toutes les configurations, quel qu'en soit l'accès.
- Tapis PVC antistatique sans phtalate, épaisseur 4 mm coupé à la longueur inclus avec la machine
- Disponible avec dessus en verre feuilleté pour une diffusion parfaite d'un rétro-éclairage. Système d'éclairage LED en option
- Hauteur réglable à l'installation 80/90/100 cm - 31 ½"/35 ½" /39"

APPLIKATOR ÉVOLUTIF

— SYSTÈME MODULAIRE ET ÉVOLUTIF

APPLIKATOR ÉVOLUTIF – LARGEUR 1,70 M – 67"

Le système modulaire Applikator de Kala permet de rajouter des modules de 2,38 m – 7' 10" à des installations existantes.

Choisissez le format qui vous convient aujourd'hui. En cas d'évolution, vous pourrez l'agrandir, ajouter un chariot ou encore la séparer. Cette table Applikator sera à la base de vos gains de productivité et évoluera avec l'essor de votre société.

Longueur: module de base de 2,38 m – 7' 10" extensible à l'envie par module identique de 2,38 m – 7' 10".
Livrée avec des pieds en standard. L'utilisation de roulettes n'est pas compatible pour les tables de longueur supérieure à 2,38 m – 7' 10".



APPLIKATOR ÉVOLUTIF

PERSONNALISATION DE VOTRE TABLE DE LAMINATION

Personnalisez votre outil avec votre logo, vos designs... pour conserver une image d'espace de travail rangé et organisé lors des visites à votre atelier.

Plaques de fermeture non fournies avec la machine. Les plans et fichiers vous seront communiqués sur demande.

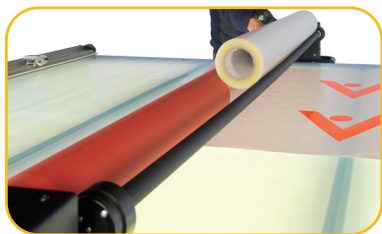


OPTIONS DISPONIBLES

SUPPORT POUR FILMS ADHÉSIFS

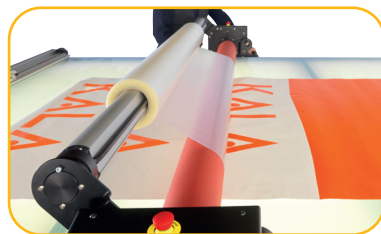
APPSUPAXE

Support de bobine



APPFREIN

Support pour axe aluminium avec freinage. Livré sans axe



AX 1650

Axe auto-bloquant en 165 – 65"



BA 1650 30

Barre de défilement



RANGEMENT, STOCKAGE & COUPE

SYSTÈME DE STOCKAGE

pour AppliKator évolutif à installer en bout de table. Livré sans axe.



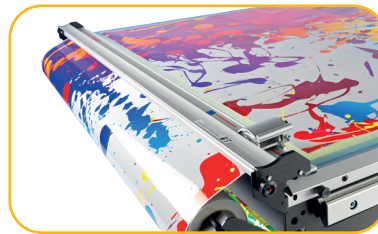
TIROIR

Accessoire adaptable sur le petit ou le grand côté de la table. Livré sans axe.



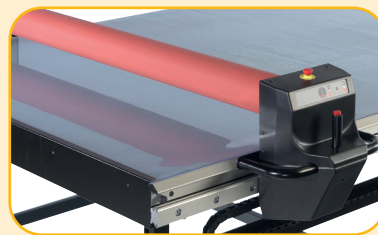
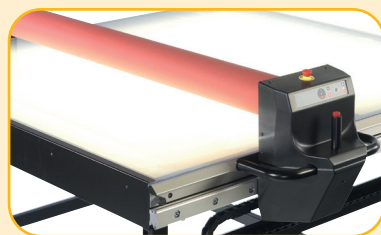
OUTIL DE COUPE ADAPTABLE

Parfait pour les travaux en série. La règle de coupe est amovible facilement pour retrouver un espace entièrement libre.



SYSTÈME D'ÉCLAIRAGE LED

relié directement sur l'alimentation de la machine. Idéal pour les travaux de précision.



APPLIKATOR ÉVOLUTIF



Retrouvez
notre gamme
sur notre site
internet
www.kala.fr et
les atouts
techniques de
cette machine
sur

[Documentation
générale](#)

— CARACTÉRISTIQUES TECHNIQUES

	APP 2000	APP 4400	APP 6800	APP 9200
Longueur utile	208 cm – 6' 10"	445 cm – 14' 6"	683 cm – 22' 5"	921 cm – 30' 3"
Longueur totale	238 cm – 7' 10"	476 cm – 15' 8"	714 cm – 23' 5"	952 cm – 31' 3"
Largeur de travail	170 cm – 67"			
Largeur totale	227 cm – 90"			
Hauteur	Règlable à l'installation : 80, 90, 100 cm (2 ft 7 1/2" – 2 ft 11 1/2" – 3 ft 3 1/3")			
Épaisseur maximum des supports	6,5 cm – 2 1/2"			
Matériau du plateau de travail	Panneaux de verre			
PVC mat antistatique	Épaisseur 4 mm			
Option roulettes	Oui	Non		
Voltage	110 & 230 V - 50 / 60 Hz			
Puissance	400 W			
Poids sans LED	300 kg – 660 lb	470 kg – 1040 lb	720 kg – 1590 lb	970 kg – 2140 lb
Dimensions de la machine emballée sans LED	2 palettes 232 x 72 x 100 cm 93" x 28" x 39"	2 palettes 232 x 72 x 100 cm 93" x 28" x 39"	3 palettes (x2) = 232 x 130 x 100 cm 93" x 28" x 39"	3 palettes (x2) = 232 x 130 x 100 cm 93" x 28" x 39"
L x P x H	232 x 72 x 75 cm 93" x 28" x 30"	232 x 72 x 130 cm 93" x 28" x 51"	(x1) = 232 x 130 x 75 cm 93" x 28" x 30"	(x1) = 232 x 130 x 130 cm 93" x 28" x 51"
Poids de la machine emballée sans LED	400 kg – 882 lb	570 kg – 1250 lb	850 kg – 1875 lb	1150 kg - 2530 lb

KALA

id
numérique

22 rue Jean Guyomarc'h
Z.A. Pentaparc
56000 Vannes
02 97 01 22 90
service-com@idnumerique.fr
www.idnumerique.fr

Made
France

CE

RoHS