



MS41 - ENCRES ECO-SOLVANT

Spécialement développées pour les imprimantes de panneaux et d'affichages XpertJet 64" de Mutoh, les encres MS41 sont une nouvelle génération d'encres Eco Solvant économiques, nécessitant peu d'entretien et permettant l'impression sur la plus large gamme de supports non couchés et couchés.

Disponibles en packs d'encre de 1 litre les encres MS41 8 couleurs (C, M, Y, K, Lc, Lm, Lk, Orange) offrent une large gamme de couleurs et des impressions éclatantes à haute densité.

Les couleurs Lc, Lm, Lk et orange apportent une qualité supplémentaire aux entreprises qui se concentrent sur des impressions de la plus haute qualité avec des tons de peau lisses et des dégradés pour de courtes distances de visualisation. Adaptées aux applications extérieures et intérieures à long terme, les encres MS41 de Mutoh ont une excellente résistance aux intempéries, à l'abrasion et aux produits chimiques. La durabilité aux UV sans lamination est évaluée jusqu'à 3 ans en extérieur.

Les encres MS41 de Mutoh ont obtenu la certification GREENGUARD Gold. En tant que telles, les encres répondent à certaines des normes les plus strictes et les plus complètes au monde en matière de faibles émissions de composés organiques volatils (COV) dans l'air intérieur. Les impressions réalisées avec les encres MS41 sont parfaitement adaptées aux applications intérieures, notamment bureaux, salles de classe et environnements de soins de santé.

POINTS CLES

- . Sacs d'encre 1 litre par couleur
- . 8 couleurs CMJN,Lc,Lm,Ln,Orange
- . Large spectre de couleurs, haute densité de couleurs
- . Coûts d'impression réduit grâce à une maintenance réduite
- . Excellente résistance à l'abrasion et aux produits chimiques
- . Convient aux impressions intérieures et extérieures de long terme
- . Résistance 3 ans aux UV sans lamination
- . Certification Green Guard Gold



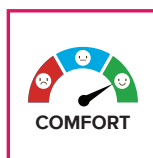
CMJN,Lc,Lm,
Ln,orange



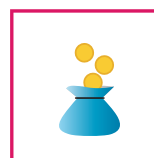
Taille de goutte
variable Piezo



int/ext



Confort
d'utilisation



Coûts réduits
d'impression

TECHNOLOGIE

Les encres Mutoh MS41 Eco-Solvant sont la quatrième génération d'encres écologique Mutoh. Les encres ont été spécialement développées pour les têtes micro-piezo des imprimantes XpertJet.

Les têtes d'impression peuvent projeter des gouttes d'encre de 3,5 pl à 35 pl.

Les encres MS41 conviennent à la fois aux impressions intérieures et aux applications extérieures

Les encres MS41 sont économiques et nécessitent peu d'entretien. Elles sont fournies dans des packs d'encre en aluminium intégrés dans des étuis réutilisables.

APPLICATIONS POSSIBLES

Les encres MS41 créeront des impressions durables dans le temps sur des supports couchés ou non couchés spécifiquement développés pour la production en série de haute qualité.

Les applications peuvent être autant extérieures qu'intérieures (posters, affiches rétro-éclairées signalétiques, revêtements muraux, PLV, covering de véhicules, reproduction d'arts, autocollants...).



MS41 - VOLUMES D'ENCRE & COMPATIBILITE DES IMPRIMANTES

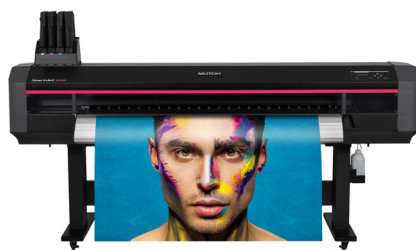
XpertJet 1641SR PRO - 64" (1625mm) - simple tête 1Litre/couleur CMJN

XpertJet 1641SR - 64" (1625mm) - simple tête 1Litre/couleur CMJN

XpertJet 1682SR - 64" (1625mm) - double tête 1Litre/couleur 2xCMJN



XpertJet 1641SR PRO



XpertJet 1641SR



XpertJet 1682SR