

CALANDRES

TRANSMATIC

Solution de sublimation

www.transmaticsrl.com



TRANSMATIC

Le fabricant de presses à chaud et de calandres de sublimation Transmatic est un acteur majeur reconnu sur le marché international depuis 1984. Transmatic, dont le siège d'une superficie de 5500m² est situé à Lazzate, au coeur de la région "du textile" en Italie, y conçoit et produit l'ensemble de ses machines, sans avoir recours à des tiers, que ce soit pour la métallurgie externe ou l'électronique embarquée.

Fort de plus de 36 ans d'expérience sur le marché de l'impression textile, Transmatic propose une large gamme de 67 modèles, comprenant des presses manuelles, automatiques ou pneumatiques, des calandres Roll to roll, Ruban (impression de ceintures, tours de cou...) ou Sport avec tables de convoyage pour l'impression de pièces pré-découpés (textiles sportswear) ou encore des tables de sublimation (matériels à mi-chemin entre presses à chaud et calandres à plat), afin de répondre à l'ensemble des besoins du marché de l'impression par sublimation.



LES POINTS FORTS DE LA GAMME

- Calandre de sublimation avec cylindre chauffé à huile pour une production optimale
- Sublimation via papier transfert ou impression directe
- Cylindres à double chambres totalement isolées l'une de l'autre permettant une répartition homogène de la chaleur et un rendu optimal des couleurs sublimées sur les textiles.
- Gamme très complète de calandre adaptée autant pour les petites et moyennes productions que pour les applications industrielles
- Haute vitesse de transfert et contrôle digitale de la vitesse variable :
- Guidage et recentrage constant du feutre par contrôle électropneumatique pour éviter toute dérive sur le cylindre
- Gain de consommation d'énergie jusqu'à 50% par rapport aux modèles électriques
- Excellent rapport qualité/prix
- Possibilité d'arrêter les calandres à partir de 160°C sans risque de surchauffe du feutre
- Ecran tactile de contrôle des températures et de pressions des rouleaux.
- Guidage et entraînement indépendant 3 dérouleurs/3 enrouleurs (tous les modèles sauf 7140 SPORT/7160 SPORT)
- Sublimation de pièces textiles pré-découpées (modèle « SPORT »)

Les calandres Roll to roll

Adaptées pour la production en continu de visuels provenant d'imprimantes numériques. La sublimation se fera via papier transfert ou en impression directe. Dans les 2 cas, le visuel imprimé sera sublimé sur des tissus en polyester, nylon ou acrylique. Les machines peuvent avoir des laizes allant de 120 cm à 320 cm avec des cylindres ayant des diamètres allant de 20 cm à 250 cm. Plus le diamètre du cylindre est grand, plus la vitesse de production sera élevée.

Les 22 modèles Roll to roll disponibles se répartissent dans 2 gammes distinctes :

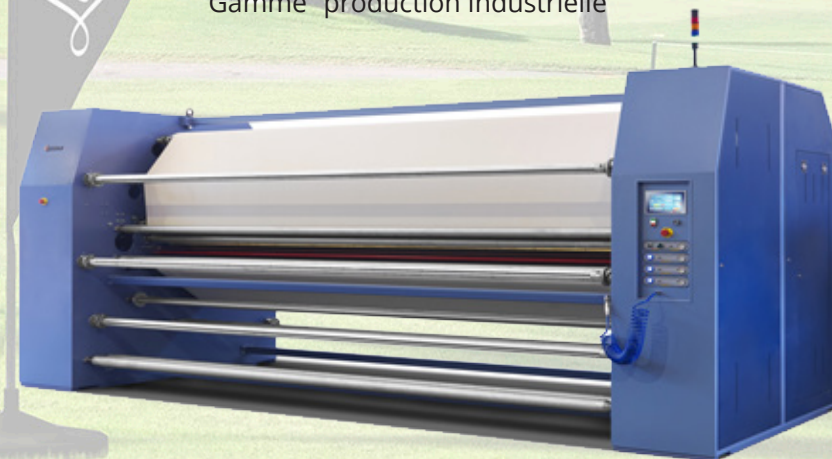
- Une gamme dite "de production personnalisée", regroupant 6 modèles avec des laizes de 47", 63" et 76"
- Une gamme dite "de production industrielle" forte de 16 modèles avec des laizes de 67", 76", 100" et 126"

Toutes les calandres Roll to Roll sont équipées d'un cylindre principal autour duquel le visuel sera sublimé et de 3 paires d'enrouleurs/dérouleurs accueillant le papier de protection, le papier transfert et le tissu. 4 moteurs indépendants entraînent le cylindre principal et les 3 paires de bobines. Une fois la production terminée, le tissu sublimé est automatiquement rembobiné sur une bobine et disponible à l'arrière de la machine

Gamme "production personnalisée"

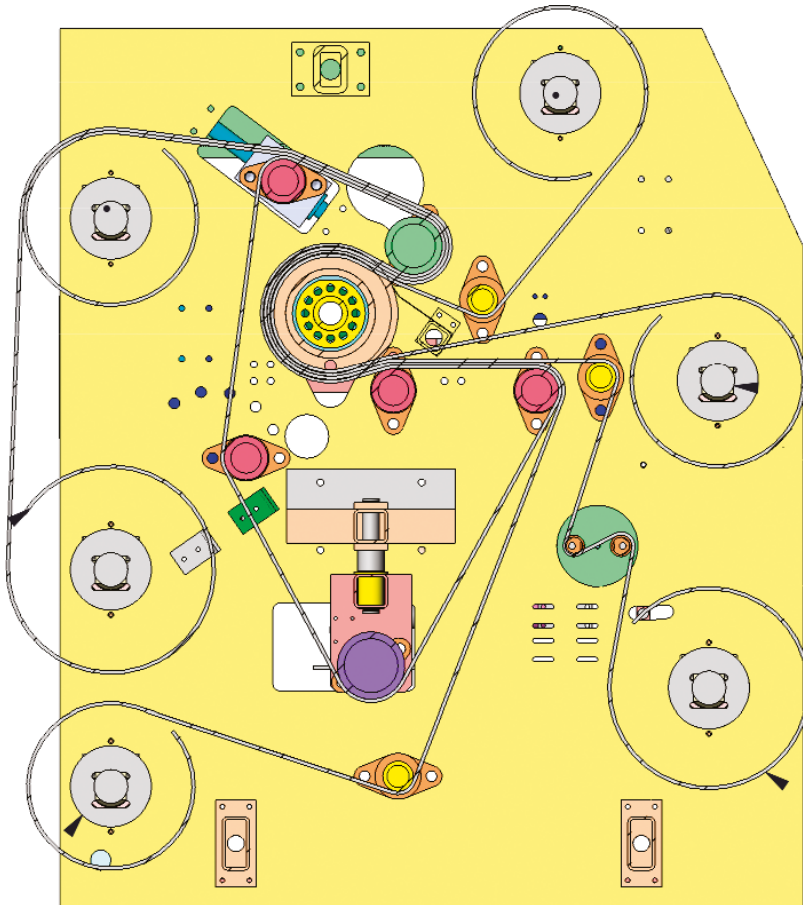


Gamme "production industrielle"



Scannez le QR Code pour visionner la vidéo de présentation

Fonctionnement et cheminement des pièces à l'intérieur des calendres Roll to roll

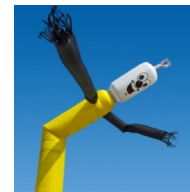


L'ensemble des applications imprimées en sublimation se caractérisent par une facilité d'installation, des coûts de manutention et de transports réduits, une robustesse des impressions et une vivacité de couleurs inégalable

Métiers et applications possibles avec les modèles Roll to roll

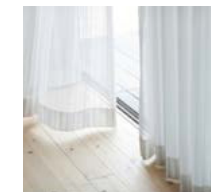
Publicité et signalétique extérieure :

Les machines Transmatic permettent d'imprimer des visuels pour stands d'exposition, magasins, panneaux d'affichage, structures gonflables, drapeaux, enseignes, stores...



Mobilier, décoration et événementiel intérieur :

Les machines Transmatic sont utilisées pour l'impression de visuels pour stands d'exposition, canapés, meubles, coussins, rideaux, textiles de maison, papiers peints...



Les modèles Roll to roll étant conçus pour la production en continu, ils disposent de sécurité réduisant l'intervention humaine et tout blocage de production

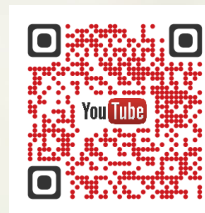
- 4 moteurs indépendants entraînent le cylindre chauffant et 3 paires de bobines enrouleurs/dérouleurs
- Contrôle électropneumatique du ruban ajustant de façon permanente la dérive du feutre
- Contrôle de vitesse variable
- Minuterie automatique du refroidissement de la machine
- Tension variable des supports
- Barre de sécurité et système de contrôle reverse
- Cylindre à double chambre totalement isolées l'une de l'autre, permettant une répartition homogène de la chaleur et un rendu optimal des couleurs
- Système de sécurité avec manivelle manuelle en cas de panne de courant
- Séparation automatique et ré-enroulement des papiers transfert et tissus une fois sublimé

Caractéristiques techniques

	Modèle	Diamètre du cylindre (en cm)	Vitesse de sublimation (en m ² /h)	Puissance nécessaire (en kW - A)	Consommation moyenne (en kW)	Laize imprimable	Poids (en Kg)	Dimensions (PxLxH en cm)
Gamme Roll to roll « production personnalisée »	7240	20	38	5,8 - 25	2,5	47" - 120 cm	711	115x223x130
	7250	35	93	11,5 - 49	5	47" - 120 cm	1080	115x230x130
	7360	20	54	7,8 - 34	3,2	63" - 160 cm	1120	115x236x130
	7372	20	63	10,2 - 44	4,5	76" - 192 cm	1276	115x301x130
	7460	35	131	15,5 - 67	6,9	63" - 160 cm	1280	125x263x150
	7472	35	155	18 - 73	8,1	76" - 192 cm	1650	125x301x150
	Gamme Roll to roll « production industrielle »	GFO 67	35	133	14,4 - 66	6	67" - 170 cm	1990
GFO 76		35	155	16,5 - 75	7	76" - 192 cm	2100	153x312x167
GFO 104		35	198	24 - 105	12	100" - 254 cm	2400	157x378x167
GFO 126		35	250	30 - 127	15	126" - 320 cm	1900	157x446x167
GFO 467		40	163	20 - 86	8	67" - 170 cm	2100	153x282x167
GFO 476		40	190	24 - 105	9,6	76" - 192 cm	2300	153x312x167
GFO 4104		40	244	34 - 146	13,6	100" - 254 cm	2600	157x378x167
GFO 4126		40	307	40 - 173	16	126" - 320 cm	3000	157x446x167
GFO 667		61	255	30 - 130	12	67" - 170 cm	2980	195x301x175
GFO 676		61	297	35 - 150	15	76" - 192 cm	3050	195x331x175
GFO 6104		61	381	50 - 217	20	100" - 254 cm	3600	195x398x175
GFO 6126		61	480	59 - 257	30	126" - 320 cm	4200	195x446x175
GFO 1067		100	439	45 - 195	20,8	67" - 170 cm	4200	195x301x215
GFO 1076		100	511	52 - 226	26,6	76" - 192 cm	4500	195x331x215
GFO 10104		100	655	74 - 322	34,8	100" - 254 cm	5600	195x398x215
GFO 10126		100	826	88 - 395	36	126" - 320 cm	6000	195x446x215

Les calandres Sport

Scannez le QR Code pour visionner la vidéo de présentation

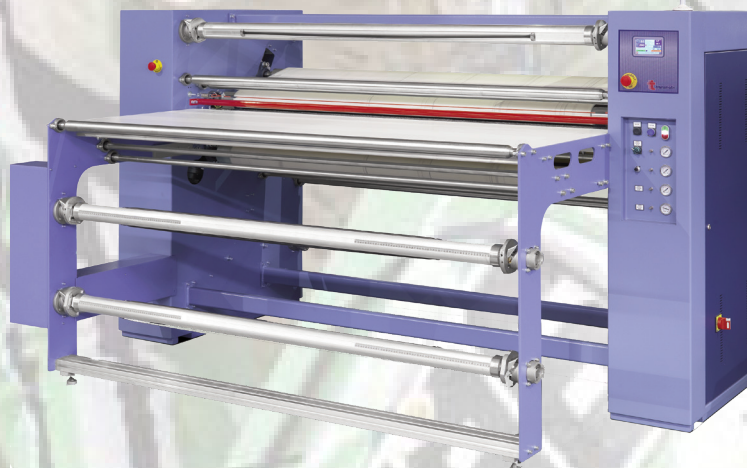


La gamme Sport chez Transmatic propose des modèles particulièrement polyvalents, puisqu'elle permet de sublimer à la fois de grandes longueurs de textile avec son mode rouleau et des pièces uniques grâce à leur table de convoyage frontale sur laquelle pourront être positionnés des tissus prédécoupés (tee-shirts, maillots, accessoires de mode...). Grâce à des papiers transferts adhésifs, il sera possible de positionner, maintenir et convoyer des pièces pré-découpées élastiques sans risque de déformation au contact de la chaleur pendant le processus de sublimation. Comme pour les calandres Roll to roll, il existe différents modèles avec des laizes allant de 120 cm à 193 cm, et des cylindres à bain d'huile chauffant ayant des diamètres allant de 20 cm à 100 cm.

La gamme Sport est composée de 2 types de machines distinctes :

- 2 modèles dit « entrée de gamme », ayant des laizes de 47" et 66" particulièrement attractifs au niveau des prix, sans renier sur la qualité de fabrication et le sérieux des machines Transmatic. Elles sont parfaites pour les débutants à la production incertaine en quantité.
- 9 modèles dit « de production », avec des laizes de 47", 66", 76" et 100", équipés de fonctionnalités permettant des productions soutenues et intenses de pièces textiles.

Modèle Sport "entrée de gamme"

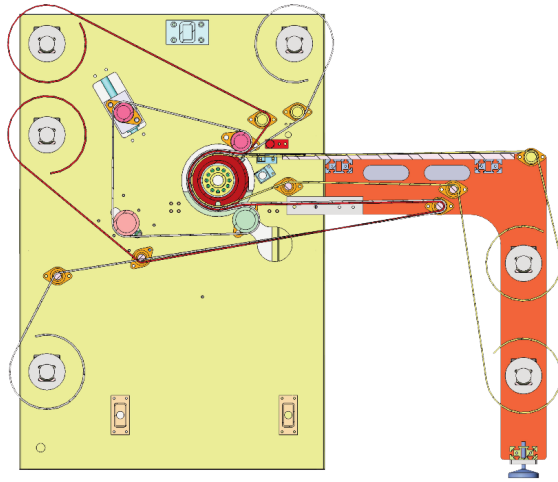


Modèle Sport "production"

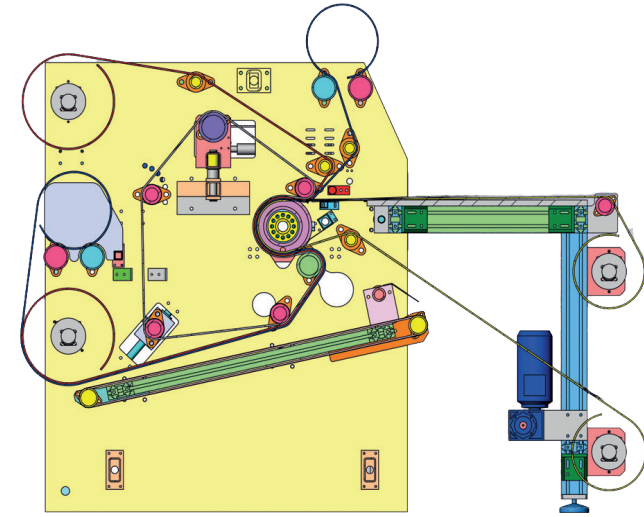


Les calandres SPORT dispose de 3 moyens de production différents, ce qui en fait des machines particulièrement complètes et appréciées des utilisateurs. Un mode feuille à feuille du papier transfert placée sur la table de convoyage au contact direct du tissu pré-découpé. L'utilisation de papier transfert en rouleaux avec la possibilité de placer des morceaux de tissus pré-découpés. L'impression traditionnelle en Roll to Roll.

■ **Fonctionnement et cheminement des pièces à l'intérieur des calandres Sport "production"**



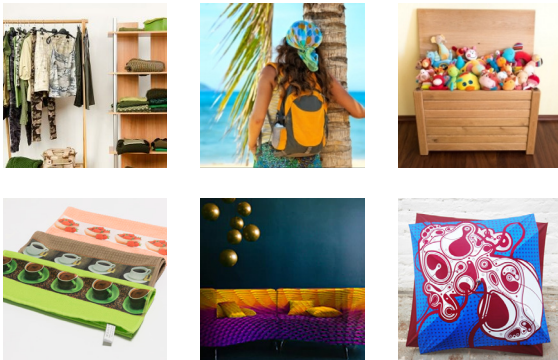
■ **Fonctionnement et cheminement des pièces à l'intérieur des calandres Sport "entrée de gamme"**



■ **Métiers et applications possibles avec les modèles Roll to roll**

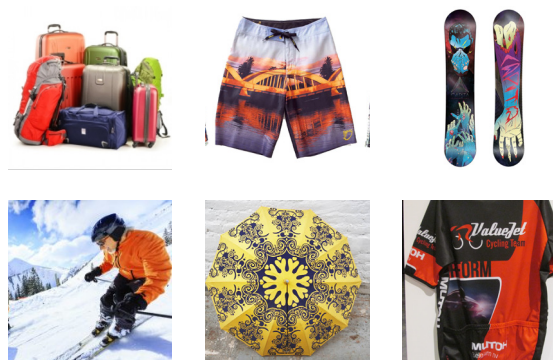
Mode et décoration intérieure :

Grâce aux tables de convoyage, vous imprimez des pièces pré-découpées comme des vêtements, accessoires de mode, casquettes, bandanas, chaussures, les jouets, textile d'intérieur, literie...



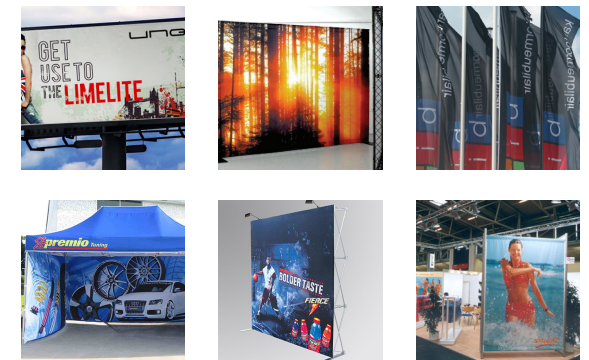
Vêtements et matériels de sport :

Le plus gros débouchés de l'impression textile, à savoir la personnalisation de vêtements de sport, maillots, shorts, tissus techniques, skis, bagagerie, lingerie, maillots de bain, accessoires d'optique...



Signalétique et événementiel :

La polyvalence des modèles Sport permet l'impression de rouleaux pour des visuels grands formats pour la signalétique et l'événementiel



Principales différences entre les modèles "entrée de gamme" et "production"

- Pas de tapis de convoyage (entrées de gamme) pour transporter les tissus sublimés vers l'arrière. Les tissus sont récupérés uniquement à l'avant sous la table de travail frontale
- 2 moteurs d'entraînement (1 moteur d'entraînement pour le cylindre et 1 pour les 3 paires de bobines enrouleurs/dérouleurs pour «les entrées de gamme» vs 4 moteurs pour les modèles « productions »
- Ecran tactile 4" (entrée de gamme) vs 7" ou 11" (production)
- Carrossage moins épais (entrée de gamme) par rapport aux modèles « productions »
- Les modèles «entrée de gamme» ne sont disponibles qu'avec des cylindres chauffants en diamètre 20 c

Caractéristiques techniques

	Modèle	Diamètre du cylindre (en cm)	Vitesse de sublimation (en m ² /h)	Puissance nécessaire (en kW - A)	Consommation moyenne (en kW)	Laize imprimable	Poids (en Kg)	Dimensions (PxLxH en cm)
Gamme Sport «entrée de gamme»	7140 SPORT	20	38	6 - 26	3	47" - 120 cm	700	173x213x153
	7160 SPORT	20	54	10,8 - 46,9	5	67" - 170 cm	1000	173x263x153
Gamme Sport «production»	7240 SPORT	20	38	5 - 25	3	47" - 120 cm	1400	197,5x215x150
	7250 SPORT	35	93	11,5 - 49	6	47" - 120 cm	1600	197,5x215x150
	7360 SPORT	20	54	7,8 - 34	3,2	67" - 170 cm	1130	197,5x265x150
	7372 SPORT	20	63	10,2 - 44	4,5	78" - 198 cm	1276	197,5x295x150
	7460 SPORT	35	131	15,5 - 67	6,9	67" - 170 cm	1450	197,5x263x150
	7472 SPORT	35	155	18 - 35	8,1	78" - 198 cm	1900	197,5x293x150
	6540 SPORT	40	190	23,8 - 103	11	78" - 198 cm	2300	278x332x160
	6560 SPORT	61	297	35 - 153	16	78" - 198 cm	1814	329x312x155
	65100 SPORT	100	511	69 - 300	23	78" - 198 cm	4500	387x312x195

Les calendres à Ruban

Les machines de la gamme Ruban sont des modèles spécifiques, car ils permettent la fabrication de pièces comme des rubans, ceintures, tours de cou, bracelets pour les événements sportifs, salons professionnels...

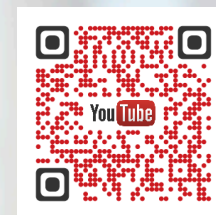
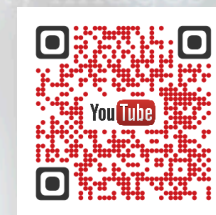
Ce sont des machines hautement productives avec la possibilité de positionner plusieurs bobines simultanément pour la sublimation. Le chargement et le changement de bobines sont très rapides. Les différentes bobines sont séparées par des galets mobiles permettant de canaliser et diriger leurs déroulements. Les galets s'adaptent à la largeur désirée des produits finis. Ces modèles permettent une production continue et soutenue et disposent des mêmes systèmes que les machines Roll to Roll (4 moteurs indépendants, contrôle électropneumatique du ruban évitant la dérive, vitesse réglable...). Il n'y a que 2 enrouleurs, puisque les rubans imprimés sont automatiquement déversés et récupérés dans des bacs et ne sont pas ré-enroulés.

La gamme Ruban est composée de 3 modèles avec des laizes de 17" et 24" et des cylindres à bain d'huile chauffant ayant des diamètres de 35 cm et 61 cm.

Avant d'une calandre Ruban

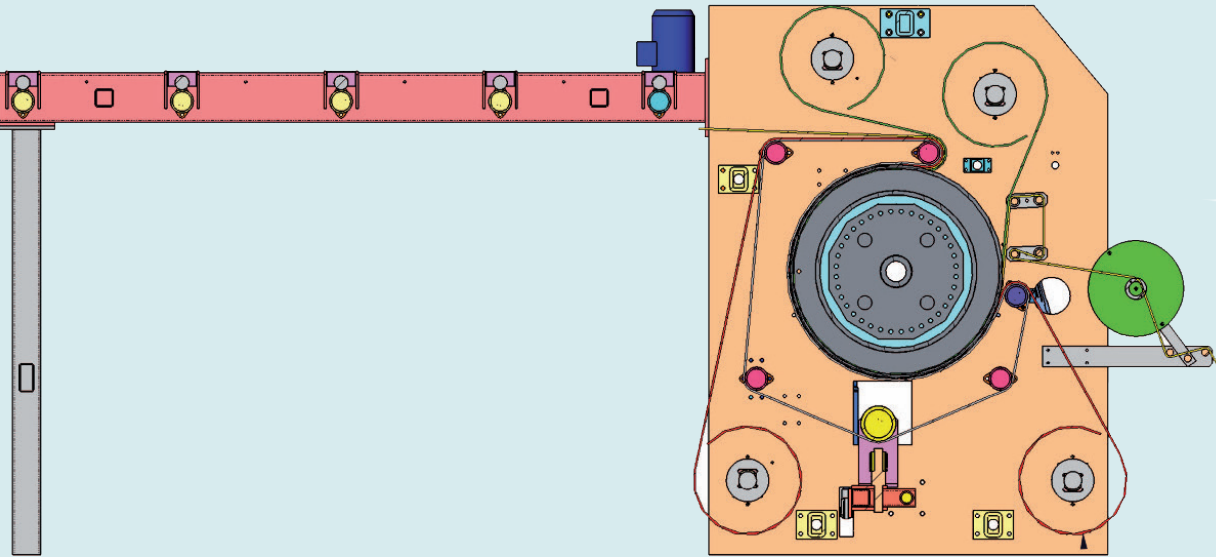


Arrière d'une calandre Ruban



Scannez le QR Code pour visionner la vidéo de présentation

Fonctionnement et cheminement des pièces à l'intérieur des calandres Ruban et déversoir arrière des pièces sublimées



Métiers et applications possibles avec les modèles Roll to roll

Événementiel :

Les machines Transmatic Ruban sont utilisées pour imprimer des tours de cou, ceinture, bracelets et tout type de matériels de différenciation et d'appartenance à un groupe (ex : Statut VIP) pour les foires, salons, événements sportifs...



Caractéristiques techniques

	Modèle	Diamètre du cylindre (en cm)	Vitesse de sublimation (en m ² /h)	Puissance nécessaire (en kW - A)	Consommation moyenne (en kW)	Laize imprimable	Poids (en Kg)	Dimensions (PxLxH en cm)
Gamme Ruban	7416	35	33	7,5 - 32,6	3,5	17" - 42 cm	782	317x174x153
	7616/42	61	227	12,5 - 58	6,5	17" - 42 cm	1120	314x174x153
	7616/60	61	330	17 - 72	8	24" - 61 cm	1457	314x194x153

Les presses à chaud

Transmatic possède en parallèle en complément de ses calandres d'une gamme très complètes de presses à chaud pour la personnalisation de goodies, gadgets, pièces textiles... Les presses à chaud de Transmatic sont le parfait complément d'une calandre et sera très utile pour la production de petites pièces souples ou rigides.

La gamme de presses à chaud Transmatic comprend 31 modèles se répartissant comme suit :

- 11 modèles de presse manuelle possédant 1 ou 2 plateaux, dont les tailles sont comprises entre 15 cm et 74 cm et pouvant accepter des produits finis de toutes les formes plates (tee-shirt), rondes (ballon), incurvées (casquette, verre...)
- 3 modèles électriques avec 1 ou 2 plateaux plats de 50 cm plus productifs que les modèles manuels
- 9 modèles pneumatiques avec 1 ou 2 plateaux, allant de 10,5 cm à 100 cm et accueillant des produits finis de différentes formes (idem aux presses manuelles). Les modèles pneumatiques permettent un réglage de pression plus précis que les presses manuelles et une qualité et une productivité plus élevée
- 4 modèles automatiques pour des cadences de production élevées, dont 2 carrousels composés de 6 plateaux indépendants en formats 15 cm ou 50 cm

id. numerique

ID Numérique

25, avenue Paul Duplaix
Z.I. du Prat - BP 13760
56 037 VANNES Cedex

www.transmaticsrl.com

