

**MUTOH**  
●●●●

# *XpertJet*

*Imprimantes grand format Sign & Display*



**1641SR**



**1682SR**

# ESPRIT KAIZEN !



Mutoh est réputé pour son grand savoir-faire dans le domaine des imprimantes jet d'encre grand format fabriquées au Japon.

L'**esprit KAIZEN** est un facteur clé de notre succès commercial dans une activité très concurrentielle. Le mot japonais **KAIZEN** signifie «changer pour le mieux». Pour Mutoh, **KAIZEN** implique un engagement de toute l'entreprise pour **innover et améliorer continuellement ses produits**. En bref, créer **une excellence durable**, étape par étape.

En développant les XpertJet 64 "(162 cm), cinquième génération d'imprimantes Sign & Display, Mutoh applique fidèlement l'esprit du Kaizen. Conçues pour le marché de l'affichage et de la signalétique intérieures et extérieures, les toutes nouvelles imprimantes **XperJet 1641SR** et **1682SR** remplacent les ValueJet 1624X et 1638X.

Elles intègrent **plusieurs améliorations et fonctionnalités innovantes** pour les professionnels de l'impression Sign & Display.

**Rejoindre** l'esprit Mutoh KAIZEN... **continuer** de s'améliorer, **viser** le bonheur des clients, **impressionner** avec une qualité d'impression supérieure, **améliorer** le chiffre d'affaires dans le futur, **profiter** du confort de Mutoh, **ne jamais stopper** la créativité...

L'esprit KAIZEN...



TAILLE DE GOUTTE VARIABLE



IMPRESSION EN VAGUE I<sup>2</sup>



DROPMASTER 2



LAIZE 64" (162CM)



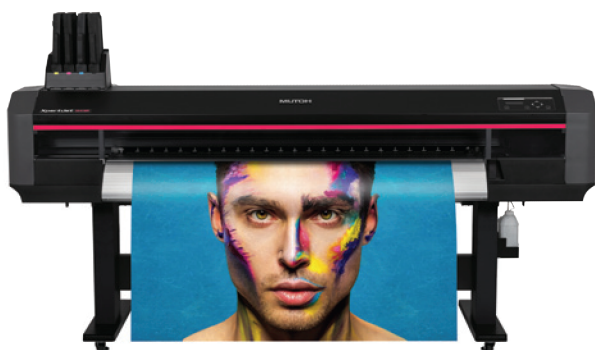
EXPERIENCE UTILISATEUR



CMJN, Gris, Lc, Lm



INTERIEUR / EXTERIEUR



**XpertJet 1641SR**

1625mm - 64" / Tête unique / 4 couleurs



**XpertJet 1682SR**

1625mm - 64" / Deux têtes / 2x4 couleurs ou 7 couleurs



Photographies



Décoration



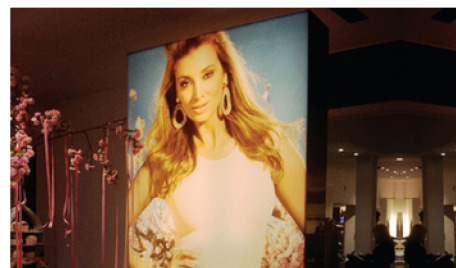
Covering de véhicule



Bannières



Enseignes rétro-éclairées



Signalétique intérieure / Impression textile

## XPRTJET EN UN COUP D'OEIL

### > Imprimantes rouleau micro-piezo électrique pour le marché de la signalétique

64" - 162 cm / CMYK (1641SR) / 2 x CMYK ou CMYK + Lc, Lm, Lk (1682SR)

### > Plate-forme robuste

Fabrication en aluminium de haute précision pour un placement de points d'encre extrêmement précis. Nouveau design moderne et fonctionnel : nouvelle platine d'impression et conception intelligente de la boîte de circuit imprimé

### > Expérience utilisateur optimisé

Plate-forme d'impression éclairée, nouvel écran OLED intuitif multilingue, alignement bi-directionnel automatisé via capteur de couleur intégré et surveillance à distance de l'imprimante

### > Gestion et transport améliorés des médias

Chargement facile des supports par un seul opérateur via de nouvelles brides d'alimentation, défilement de la plus large gamme de substrats en rouleaux grâce à des galets presseurs à niveaux multiples et à pression adaptable

### > Nouvelle génération d'encres MS41 à faible coût et à faible entretien

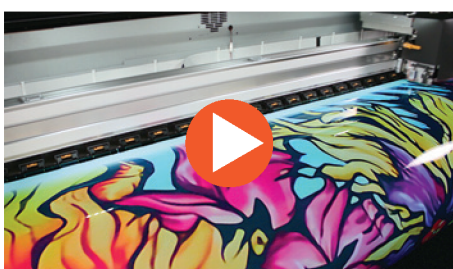
Paquets d'un litre/couleur. Excellentes notes de durabilité extérieure, de résistance à l'abrasion et aux produits chimiques

### > Solution ultra flexible

Pour les débutants ou les imprimeries établies ayant besoin de plus de polyvalence et de flexibilité, ainsi que pour les entreprises souhaitant une production rapide et un travail d'impression de qualité supérieure



AUTOCOLLANTS



DECOUVRIR MUTOH EUROPE  
SUR YOUTUBE



SCANNER LE QR CODE ET VISIONNER  
LA VIDEO



### Nouvelle génération d'encre MS41

La 4<sup>ème</sup> génération d'encre MS41 Mutoh 7 couleurs (conditionnées en packs d'1 litre) permet une haute densité de couleurs et une résistance accrue pour les impressions intérieures et extérieures. Les packs d'encre se présentent sous la forme de sachets à insérer dans des cartouches réutilisables, afin de réduire les déchets. Les lumières LED indiquent le niveau d'encre.

#### XpertJet 1682SR



#### XpertJet 1641SR



### Un design moderne

Les XpertJet sont dotées d'une toute nouvelle esthétique. Elles intègrent des technologies éprouvées et reconnues pour leur efficacité, répondant aux exigences des professionnels de l'impression numérique.

Les imprimantes intègrent également plusieurs innovations et améliorations pour vous apporter confort, performance et fiabilité pour les nombreuses années à venir.



### Galets presseurs multi-niveaux avec pression adaptable

Pour une alimentation et un transport optimal de tous les types les médias (minces, glissants, épais...), les imprimantes XpertJet intègrent un nouveau système de galets presseurs multi-niveaux. La pression peut être ajustée indépendamment sur chaque galet.



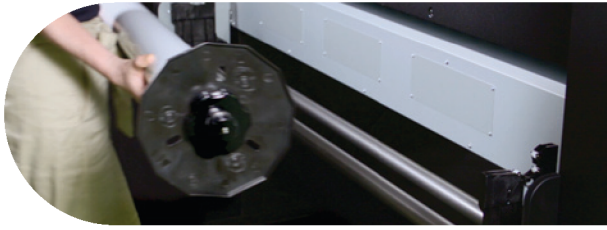
### Plate-forme d'impression éclairée

Des voyants lumineux LED au dessus de la plate-forme d'impression permettront à l'opérateur d'avoir un contrôle de l'impression en cours.

### DropMaster 2

DropMaster, autre fonctionnalité propriétaire développée par Mutoh, ajuste automatiquement les trajectoires de dépose des gouttes d'encre en fonction de l'épaisseur du support chargé.

Avec les XpertJet, Mutoh a encore amélioré son système en intégrant un capteur pour l'alignement automatique bi-directionnel, vous permettant efficacité et productivité accrues.



### Nouveau système de déroulage des supports

Le nouveau système de déroulage robuste et facilement accessible est conçu pour faciliter le chargement des supports.

Les brides d'alimentation conçues sans noyau permettent aux opérateurs de charger rapidement les médias et d'interchanger facilement plusieurs rouleaux.



### Têtes d'impression micro-piézo

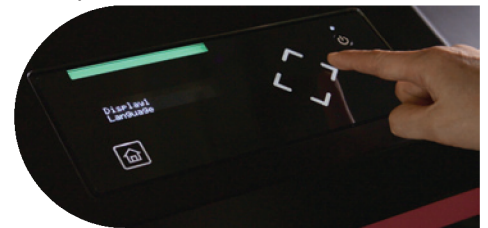
Dernière génération de têtes d'impression micro-piézo électrique à taille de gouttes variables produisant des gouttes de 3,5 picolitres. Elles permettent un placement de points précis pour une haute qualité d'impression.

Les têtes ont été spécialement ajustées pour la signalétique et les enseignes. La XpertJet XPJ-1641SR est dotée d'1 tête et la XpertJet XPJ-1682SR possède 2 têtes décallées.

### Nouvel écran de contrôle OLED tactile, intuitif et multilingue

Les XpertJets sont équipés d'un nouvel écran OLED à l'ergonomie repensée, pour une utilisation simple et intuitive de l'imprimante.

Une barre de couleurs indique le statut de l'imprimante.



### Impressions en vague I<sup>2</sup>

Les XpertJet intègrent l'indispensable technologie d'impression Intelligent Interweaving, une fonctionnalité révolutionnaire et unanimement développée par Mutoh.

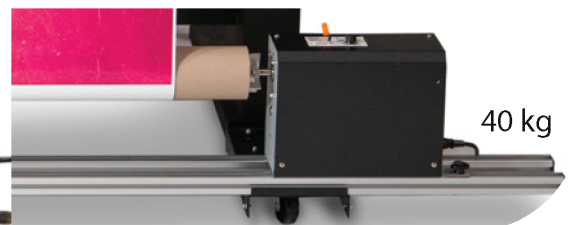
Des algorithmes spécifiques aux XpertJet ont été intégrés afin d'obtenir des qualités d'impression optimales.

### Système d'enrouleurs motorisés

Les XpertJet sont équipés d'un système d'enroulement motorisé. Vous pouvez choisir entre différents enrouleurs 20kg, adapté pour des médias ayant un diamètre jusqu'à 150mm ou un enrouleur 40kg, adapté pour des médias ayant un diamètre jusqu'à 250mm.



30 kg



40 kg



## SPECIFICATIONS

	<b>XpertJet 1641SR</b>	<b>XpertJet 1682SR</b>
Tête d'impression	1 tête piézo	2 têtes piézo (configuration décalée)
Configuration des têtes	180 buses sur 8 rangées/tête	
Taille des gouttes (pl)	3,5 jusqu'à 35	
Résolutions	360X360, 360X720, 720X720, 720X1080, 720X1440 & 1440X1440 dpi	
Hauteur de têtes	basse : 1,5mm / moyenne : 2,5 mm / haute : 4 mm	
Epaisseur des supports*	0,3 / 1,3 / 2,8 mm	
Laize des supports	jusqu'à 1625 mm (63,97")	
Largeur d'impression maximale	1615 mm (63,58")	
Taille des Mandrins**	diamètre : 150 mm / 2" ou 3" / 30 kg	
Type d'encre/Volume	MS41 - packs d'1 litre/couleur	
RIP software	Onyx RIPCenter Mutoh Edition	
Enrouleur	en option : 20 kg ou 40kg	

\* Dépend de la hauteur des têtes. \*\*Dériveur standard non motorisé

## PERFORMANCES<sup>1</sup>

	<b>XpertJet 1641SR</b>	<b>XpertJet 1682SR</b>		
Configurations couleurs	<b>C M Y K</b>	<b>C M Y K Lk Lc Lm</b>	<b>C M Y K C M Y K</b>	
Vitesses de production HQ				
Plages de vitesse <sup>2</sup>	5 - 10 m <sup>2</sup> /h	5 - 10 m <sup>2</sup> /h	10 - 15 m <sup>2</sup> /h	
Vitesses de production standards <sup>3</sup>	14 - 20,5 m <sup>2</sup> /h	10,9 - 18 m <sup>2</sup> /h	21 - 36 m <sup>2</sup> /h	
Vitesses maximales <sup>4</sup>	53,4 m <sup>2</sup> /h	48,1 m <sup>2</sup> /h	87 m <sup>2</sup> /h	

1 Pour découvrir les performances de XpertJet en fonction de votre application, veuillez contacter un distributeur certifié Mutoh pour une démonstration.

2 La plage de vitesse indiquée peut être utilisée pour une impression sans soucis, permettant ainsi le type de travail le plus large et une sélection graphique allant de l'affiche à de petits autocollants détaillés pour des distances de visionnage réduites.

3 Sorties rapides pour la production sélective. Dépend du support, de l'application, de l'impression et de la distance de visualisation.

4 Applicabilité à juger sur base individuelle.

## ENCRES MS41 - NOUVELLE GENERATION D'ENCRES POUR LA SIGNALÉTIQUE & L'ENSEIGNE

- > 7 couleurs : C,M,J,N, Lc, Lm, Gris - Packs d'1 litre/couleur
- > 4ème génération d'encres Mutoh
- > Coûts d'utilisation faibles grâce à une maintenance réduite
- > Large Gamut de couleurs / Impressions haute densité aux couleurs éclatantes avec un excellent élargissement du point de trame
- > Convienent aux applications de signalétiques et d'enseignes intérieures ou extérieures
- > Durabilité 3 ans en extérieur sans lamination\*

\* Pour des applications exigeantes avec des contraintes mécaniques ou des impacts environnementaux (covering de planchers, de véhicules et de marines), la lamination est requise. Un temps de séchage et de dégazage est nécessaire avant lamination.

## GUIDE DE CONFIGURATION DES COULEURS XPJ-1682SR

<b>C M Y K</b>	<b>C M Y K Lk Lc Lm</b>
Configuration requise pour la production de vitesse et le travail en extérieur : Enveloppes, bannières, panneaux d'affichage, textiles de signalisation souples	Configuration requise pour les impressions photoréalistes de haute qualité (nécessitant des tons de peau et des dégradés) pour une courte distance d'observation (<1 m) : Impressions d'intérieur, reproductions de photos / beaux-arts, petits tirages / petits autocollants

## APPLICATIONS

Les imprimantes Mutoh XpertJet Sign & Display, créant des impressions durables sur des substrats couchés et non couchés, ont été spécialement développées pour des productions en volume de haute qualité graphique, pour les applications extérieures à long terme ainsi que les impressions durables pour une utilisation en intérieur.

Les imprimeurs pourront produire des affiches, des panneaux de signalisation rétro-éclairés, des revêtements muraux, des présentoirs pour points de vente, des reproductions de beaux-arts, des graphiques pour véhicules, des autocollants, et beaucoup plus.

Mutoh Europe : [www.mutoh.eu](http://www.mutoh.eu)