

MUTOH



PerformanceJet

PJ-2508UF



Spécialité / industrielle



Flatbed UV LED PerformanceJet PJ-2508UF

La Mutoh PerformanceJet PJ-2508UF est la première table à plat Mutoh UV LED au format 1250x2540mm.

Elle dispose de nombreuses fonctionnalités permettant d'optimiser votre productivité :

4 têtes d'impression échelonnées à taille de gouttes variables affichant des niveaux de gris très performants

La possibilité d'imprimer des supports allant jusqu'à 100mm d'épaisseur pesant au maximum 50kg/m²

Plusieurs zones d'aspiration indépendantes sélectionnables en fonction de la taille des supports média

Un système automatique de broches pour positionner les médias de façon optimale sur le plateau

La possibilité de rajouter 2 têtes supplémentaires pour atteindre 6 têtes, afin d'augmenter la productivité en fonction de vos besoins.

Offrant tous les avantages de la technologie UV LED, la PerformanceJet PJ-2508UF est le choix idéal si vous souhaitez privilégier la qualité d'impression, tout en conservant une productivité soutenue et des coûts de production réduits.

Vos impressions bénéficieront de couleurs vives et d'un blanc à 100%, opaque et à l'accroche parfaite.

Un choix privilégié pour des imprimeurs à la recherche de haute qualité et de précision pour leurs impressions, et à l'empreinte écologique réduite.

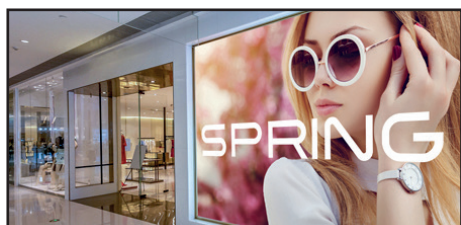
Points Forts

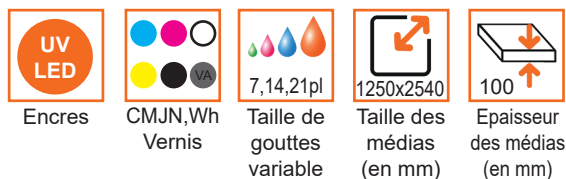
- Table à plat UV LED peu encombrante : 1250x2540mm
- Tête d'impression à taille de gouttes variables
- Epaisseur média jusqu'à 100mm
- Poids média jusqu'à 50kg/m²
- Faible consommation d'énergie et températures basses, idéales pour des médias sensibles à la chaleur
- Plateau disposant de plusieurs zones d'aspiration
- Système automatique de positionnement de broches pour les travaux multi-panneaux et les impressions recto-verso
- Système de soufflage sous vide très puissant permettant un positionnement facile des supports
- Impression bord à bord

Applications possibles

Avec la PerformanceJet PJ-2508UF, les professionnels vont augmenter rapidement leur capacité d'impression et pouvoir adresser de nouveaux débouchés. Elle est particulièrement adaptée pour les besoins de :

- Signalétiques extérieures/intérieures
- Echantillons d'emballage
- Décoration
- Affichages directionnels et promotionnels
- Beaux arts, impressions photographiques
- ...





Flatbed Mutoh UV LED 1250x2540mm

Caractéristiques techniques

Technologie d'impression	Têtes Micro-Piezo électriques		
Nombre de têtes	4 têtes incluses en standard Extensible à 6 têtes		
		4 têtes	6 têtes
	CMJN	v	x
	CMJN + Wh	x	v
	CMJN + Wh + V	v	v
	v : compatible x : non compatible		
Vitesse d'impression (mode haute qualité)	CMJN : 20m ² /h	CMJN+Wh+V : 10m ² /h	
Configuration des têtes	4x320 buses soit 1280 buses/tête - 2 canaux de couleur/tête		
Taille de gouttes	7,14 et 21 picolitres		
Résolutions d'impression	600x300dpi, 600x600dpi, 600x900dpi, 600x1200dpi		
Taille maximum des média	1250x2540mm		
Taille maximum d'impression	1250x2540mm (impression bord à bord)		
Epaisseur maximum des média	100mm (avec détecteur automatique de l'épaisseur du média)		
Poids maximum des média	50kg/m ²		
Equipement anti-statique	Equipée en standard		
Détection anti-crash	Equipée en standard		
Lampes UV	2 Lampes UV LED		
Encres	Type	Encres UV LED résistantes à la découpe et au fraisage	
	Options de couleur	4 couleurs : CMJN - 4 têtes 5 couleurs : CMJN,Wh - 6 têtes (2 têtes de Blanc vs 4 têtes de CMJN) 6 couleurs : CMJN,Wh,V - 4 ou 6 têtes	
	Contenance	Bidons rechargeables de 1,5 litres/couleur	
Connectique	USB 3.0		
Puissance électrique requise	220-240V, Simple phase, 50/60Hz, 25A - 5,5kW		
Air comprimé	10 litres/min - 4 Bar (0,4MPa) (non inclus)		
Taille de l'imprimante (LxlxH) en mm	4740x2000x1440		
Poids de l'imprimante	1200kg		
RIP supportée	FlexiSign, Onyx et Caldera		

