

MUTOH



Encres Résine UMS



UMS - ENCRE RESINE

Les encres Résine UMS sont la 4ème génération d'encres pour applications intérieures et extérieures, spécialement développées pour les imprimantes Roll to Roll grand format.

Libérées des polluants, les encres vous aide à créer un environnement sécurisé pour les opérateurs. Les encres résine Mutoh UMS sont un choix parfait pour les impressions intérieures et extérieures longues durées.

Disponibles en packs d'un litre, les encres C,M,Y,K les encres UMS offrent une résistance aux UV en extérieur jusqu'à trois ans sans lamination. Elles sont pratiquement inodores et ne nécessitent aucun système de ventilation additionnelle. Elles offrent une gamme de couleurs inégalée et une préservation de la brillance des supports unique. Les encres couvrent 83 % du nuancier Pantone C®, ce qui est inégalé pour un jeu d'encres à quatre couleurs. Adaptées à la fois à l'impression de haute qualité et à grande vitesse, les encres UMS sont fixées et séchées à des températures de chauffage régulières

POINTS CLES

- . CMJN - Bidons d'1 litre par couleurs
- . Innovations technologiques des encres : pigments haute densité de couleurs, nouveau mélange multi-résines non agressif
- . Couvre 83% du spectre Pantone
- . Pratiquement inodore dans l'environnement d'impression - pas besoin de ventilation forcée
- . Pour les impressions extérieures et intérieurs à long terme
- . Résistance aux UV en extérieur jusqu'à 3 ans sans lamination.
- . Convient pour une impression de haute qualité et à grande vitesse
- . Large compatibilité des supports couchés ou non couchés.
- . Formulé pour toute la gamme d'imprimantes de panneaux et d'affichage de Mutoh

UMS



CMJN



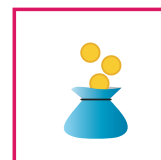
Taille de goutte variable Piezo



int/ext



Impression éco-responsable



Coûts réduits d'impression



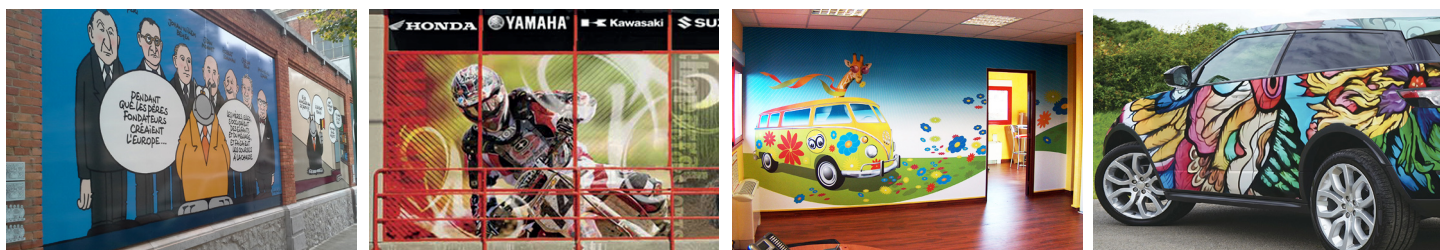
TECHNOLOGIE

Les encres UMS sont constituées de pigments de couleur hautement durables broyés à l'échelle nanométrique (≈ 150 nm), constitué d'un nouveau mélange de résines. Le mélange de résine permettra une adhésion optimale des pigments au substrat et créera une couche d'encre uniforme et lisse.

Chaque pigment de couleur individuelle est en outre encapsulé par le mélange de résine, pour répondre de manière optimale aux exigences des impressions extérieurs (préservation de la brillance, éraflures, abrasion et résistance chimique) et pour préserver la durabilité à long terme des pigments de couleur.

APPLICATIONS POSSIBLES

Les encres UMS créeront des impressions durables sur des substrats couchés et non couchés et ont été spécialement développées pour la production en volume de haute qualité graphiques, de signalisation et d'affichage pour des applications extérieures à long terme (affiches, signalisation rétroéclairée, habillages de véhicules et d'objets, autocollants, bannières, panneaux d'affichage, annonces de construction...), ainsi que des impressions durables pour une utilisation en intérieur (reproduction d'art, revêtements muraux, présentoirs de point de vente, décoration d'intérieur et bien plus encore...).



UMS - VOLUMES D'ENCRE & COMPATIBILITE DES IMPRIMANTES

XpertJet 1641SR - 64" (1625mm) - simple tête

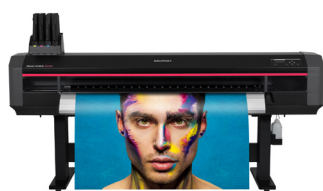
1Litre/couleur CMJN

XpertJet 1682SR - 64" (1625mm) - double tête

1Litre/couleur 2xCMJN

ValueJet 2638X - 102" (2600mm) - double tête

1Litre/couleur 2xCMJN



XpertJet 1641SR



XpertJet 1682SR



ValueJet 2638X