

# LXi8 / LXi7-LXi6 / LXa5

Tables à plat UV LED industrielles



Jetrix LXa5



Jetrix LXi8

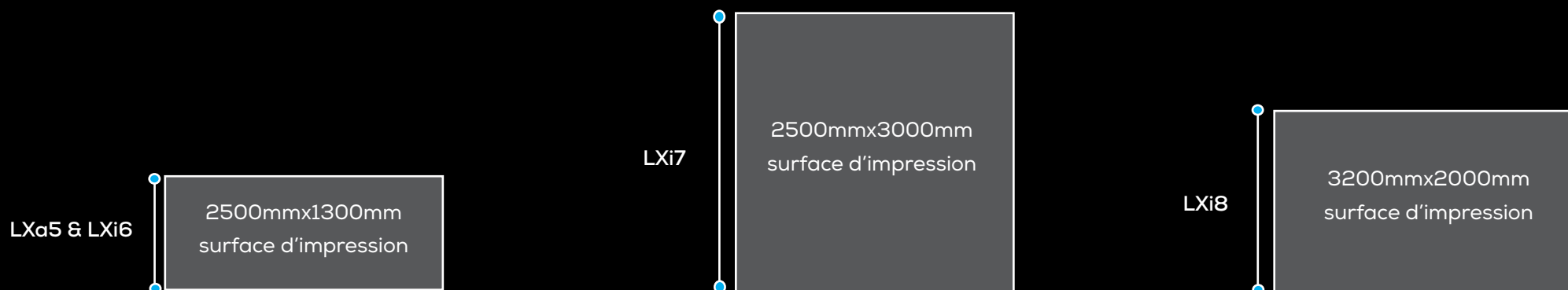
**JETRIX**  
Simple & parfait

# Une gamme complète composée de 4 modèles complémentaires

Jetrix est un fabricant Sud Coréen d'imprimantes numériques grand format industrielles roll to roll et flatbed, avec un siège européen situé à Londres.

## Différentes surfaces d'impression disponibles

La gamme de tables à plat est composée de 4 modèles de différentes tailles permettant de couvrir l'ensemble des besoins du marché.



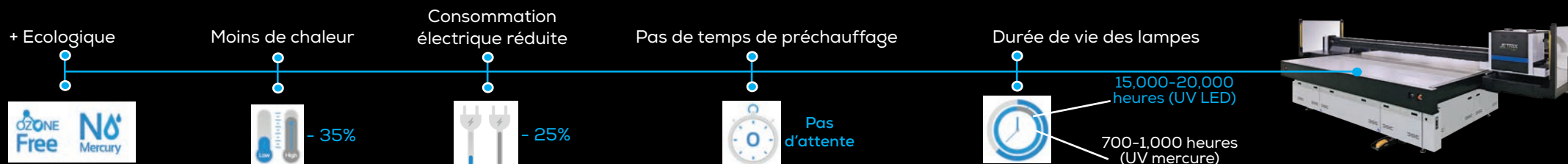
## Des tables à plat évolutives dans le temps

Les différents modèles s'adaptent à vos besoins et sont upgradables dans le temps. Vous pouvez, ainsi, commencer avec une configuration minimum en nombre de têtes et en rajouter au fur et à mesure que vos besoins de productivité évoluent dans le temps (page 12).

## Des encres UV LED très performantes

Les imprimantes Jetrix utilisent des encres et lampes UV LED, moins consommatrices en énergie. Développées par la maison mère (InkTec), les encres sont uniquement conçues pour les modèles Jetrix, assurant une excellente qualité d'impression, des couleurs vives et une fiabilité optimale (page 12).

## 5 raisons pour lesquelles le système de polymérisation à LED est efficace



## Des caractéristiques techniques qui font la différence

### 1 Système d'aspiration d'air puissant et sophistiqué

- Plateau robuste et stable, conçu pour répondre à des exigences de qualité d'impression élevées et étendues
- Le contrôle automatique des 6 zones activables de façon indépendantes garantit une aspiration parfaite même avec des supports déformés ou gondolés

### 2 Têtes d'impression ultra-rapides Konica Minolta

- Les vitesses d'impression sont 2 fois plus élevées que les modèles précédents
- Les impressions obtenues sont photo-réalistes grâce à la haute résolution et aux tailles de gouttes variables

### 3 Système de polymérisation à LED efficace

- Durée de vie prolongée de la lampe à LED pouvant atteindre 20 000 heures
- Impression écologique grâce à la consommation d'énergie réduite
- Les risques liés à l'impact de la chaleur, comme la déformation du support sont éliminés

### 4 Fonctions automatiques pratiques

- Système de nettoyage automatisé des buses avant les impressions
- Enregistrement automatique des broches de positionnement des supports pour un placement rapide et précis

### 5 Fonctions de sécurité

- Capteur de sécurité guidé par laser pour éviter les accidents
- Système anti-collision automatique, pour protéger les têtes d'impression d'éventuels dommages

### 6 Contrôleur d'impression graphique avancé et convivial (page 8)

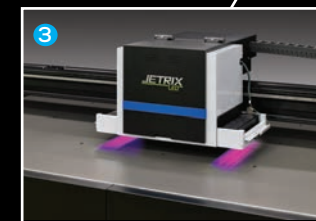
- Conçu pour obtenir une impression de qualité supérieure avec des vitesses plus rapides
- Fonctions d'impression développées telles que le Drag & Print, l'impression lenticulaire, etc.
- Moniteur à écran tactile convivial

### 7 Système anti-statique efficace

- Système d'ionisation à air comprimé pour éliminer l'électricité statique sur une large gamme de supports

### 8 Des tables à plat compatibles pour les applications industrielles

- Epaisseur maximum des supports : 100mm
- Poids maximum des supports : 80kg/m<sup>2</sup>
- Détection automatique de la taille des supports



# Jetrix LXa5 : L'entrée de gamme des flatbeds industrielles

Ce nouveau modèle est considéré comme l'entrée de gamme des tables à plat Jetrix. Il dispose d'un rapport qualité/prix imbattable sur le marché des flatbeds industrielles. La résolution maximale est de 726 x 1440dpi.

Le modèle LXa5 est équipé de série de 4 têtes ultra-qualitatives Konica Minolta KM1024A proposant les 4 couleurs primaires (CMJN), avec possibilité de monter jusqu'à 8 têtes afin de rajouter les blanc/vernis/primer. Chaque tête dispose de sa propre couleur.

Le modèle LXa5 reprend, en outre, les principales caractéristiques techniques déjà présentes sur les modèles supérieurs :

- 4 zones d'aspiration indépendantes activables séparément
- Système anti-collision
- Bidon d'encre 1L rechargeable à la volée
  - Nettoyage automatique des buses
  - Encres InkTec ULS GreenGuard Gold
  - Barre anti-électricité statique à air comprimé
- Compatibilité avec les principaux RIP du marché (Caldera ou Onyx)



**NEW**



**250x130 cm**

Surface  
d'impression

**7 picolitres**

Taille de goutte  
minimale

**CMJN+W+V+P**

5, 6, 7 ou 8  
têtes possibles

**100 mm**

Épaisseur maximale  
des supports

**80kg/m<sup>2</sup>**

Poids maximum  
des supports

**726x1440dpi**

Résolution  
d'impression

**37m<sup>2</sup>/h**

Vitesse d'impression  
maximale

# Jetrix LXi6 : Le meilleur des flatbeds en 250x130cm

Le modèle LXi6 est une table à plat proposant la surface d'impression est la plus courante sur le marché (250x130cm).

Ce modèle est équipé, de base, de 6 têtes d'impression micro-piézo Konica Minolta KM1024i à taille de gouttes variables, chaque tête disposant de sa propre couleur (CMJN,Lc,Lm). Cette configuration apporte une qualité d'impression et un rendu exceptionnel de couleurs, autant sur les tons profonds que sur les couleurs pastel et light. Comme pour l'ensemble des flatbeds Jetrix, il est possible de rajouter des têtes d'impression (jusqu'à 2 têtes d'impression en +), permettant de rajouter au choix le blanc, le vernis ou le primer.

Le modèle LXi6 est équipé d'un contrôleur d'impression dédié complet et performant (page 8) et intègre les caractéristiques techniques suivantes :

- 6 zones d'aspiration indépendantes sélectionnables directement via le contrôleur d'impression
  - Système anti-collision
  - Bidon d'encre 1L rechargeable à la volée
    - Nettoyage automatique des buses
    - Encres InkTec ULS GreenGuard Gold
    - Barre anti-électricité statique à air comprimé
- Compatibilité avec les principaux RIP du marché (Caldera ou Onyx)

Jetrix LXi6



250x130 cm

Surface  
d'impression

13 picolitres

Taille de goutte  
minimale

CMJN,Lc,Lm+W+V/P

6, 7 ou 8  
têtes possibles

100 mm

Épaisseur maximale  
des supports

80kg/m<sup>2</sup>

Poids maximum  
des supports

1080x720dpi

Résolution  
d'impression

73m<sup>2</sup>/h

Vitesse d'impression  
maximale

# Jetrix LXi7 : Le modèle très grand format

Le modèle LXi7 est dérivé du modèle LXi6, puisqu'il reprend les mêmes caractéristiques et configurations techniques (page 5). La Jetrix LXi7 se différencie du modèle LXi6 par sa zone d'impression 2 fois plus importante (250x300cm). Il dispose, en outre, de 7 zones d'aspiration indépendantes.

La Jetrix LXi7 est également un peu plus rapide que la Jetrix LXi6.



250x300 cm

Surface  
d'impression

13 picolitres

Taille de goutte  
minimale

CMJN,Lc,Lm+W+V/P

6, 7 ou 8  
têtes possibles

100 mm

Épaisseur maximale  
des supports

80kg/m<sup>2</sup>

Poids maximum  
des supports

1080x720dpi

Résolution  
d'impression

78m<sup>2</sup>/h

Vitesse d'impression  
maximale

# Jetrix LXi8 : Le haut de gamme aux performances incroyables

Le modèle LXi8 est considéré comme le haut de gamme des flatbeds Jetrix. Il est équipé, en série, de 8 têtes d'impression, chiffre pouvant être doublé pour atteindre au maximum 16 têtes d'impression. Comme pour les modèles LXi6/LXi7, les têtes d'impression sont les modèles Konica Minolta KM1024i, chaque tête ayant sa propre couleur. La LXi8 comporte 6 zones d'aspirations indépendantes sélectionnables directement sur le contrôleur d'impression.

La configuration couleur de base pour le modèle LXi8 est la suivante : CMJN,Lc,Lm, Blanc x2. En ajoutant des têtes, vous pouvez au choix doubler les couleurs primaires et/ou rajouter du blanc, du Vernis ou du Primer

En configuration optimale (16 têtes), le modèle LXi8 atteint des vitesses d'impression très importantes (jusqu'à 206m<sup>2</sup>/h en mode draft et 98m<sup>2</sup>/h en mode production). L'ajout du blanc ou des Vernis/Primer ne diminue pas la vitesse d'impression, car chaque tête commande sa propre couleur. Comme les modèles LXi6/LXi7 (pages 6 et 7), la LXi8 est compatible avec les principaux RIP du marché (Caldera ou Onyx) et intègre les mêmes caractéristiques techniques.



Jetrix LXi8

320x200 cm

Surface  
d'impression

13 picolitres

Taille de goutte  
minimale

CMJN,Lc,Lm+W+V/P

8, 12, 14 ou 16  
têtes possibles

100 mm

Épaisseur maximale  
des supports

80kg/m<sup>2</sup>

Poids maximum  
des supports

1080x720dpi

Résolution  
d'impression

206m<sup>2</sup>/h

Vitesse d'impression  
maximale

# Contrôleur d'impression graphique

InkTec a développé cette nouvelle interface graphique pour répondre aux attentes accrues des clients et leur proposer des modes d'impression uniques sur le marché. Cette interface graphique simplifie, optimise et automatise autant d'étapes que possible dans votre processus de production. La combinaison du contrôleur graphique et de l'imprimante JETRIX optimisera vos performances d'impression.

## Edition facile des images

### 1. Drag & Print

- Il suffit de faire glisser une image du dossier de travail vers le plateau virtualisé sur le moniteur
- Les coordonnées x, y sont affichées sur le plateau virtualisé, de sorte que les utilisateurs peuvent facilement disposer de plusieurs images sur le moniteur



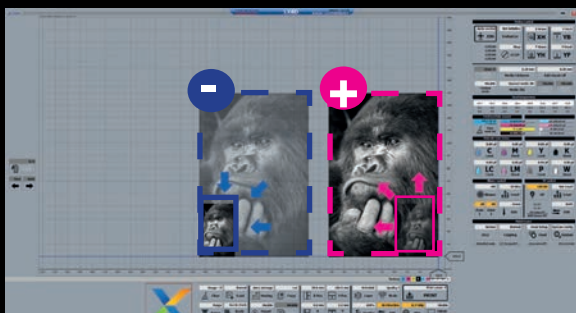
### 2. Multi-zones & Copie

- Après avoir extrait une image, les utilisateurs peuvent imprimer plusieurs images sans aucune extraction supplémentaire
- Il est facile de déplacer et d'imbriquer des images grâce à la fonction « Drag & Print »



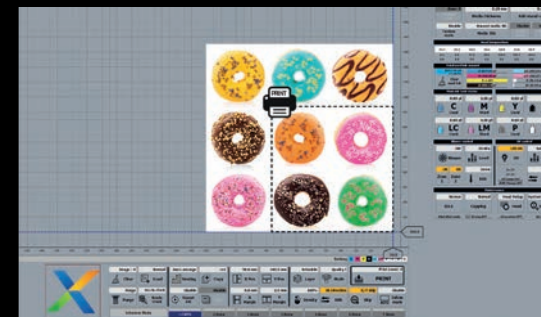
### 3. Redimensionnement d'images

- Certaines résolutions sont basses, mais vous pouvez également facilement réduire et agrandir les images à votre guise, sans en extraire l'original



### 4. Recadrage d'images

- Si nécessaire, seule une partie de l'image peut être facilement extraite et imprimée
- La vitesse d'impression peut encore être améliorée à l'aide de la fonction « Recadrage de l'image »





# Applications faciles et pratiques

## 1. Fonctions JIG

- La fonction JIG est conçue pour permettre la répétition en masse, ou une impression recto-verso aussi pratique et précise que possible



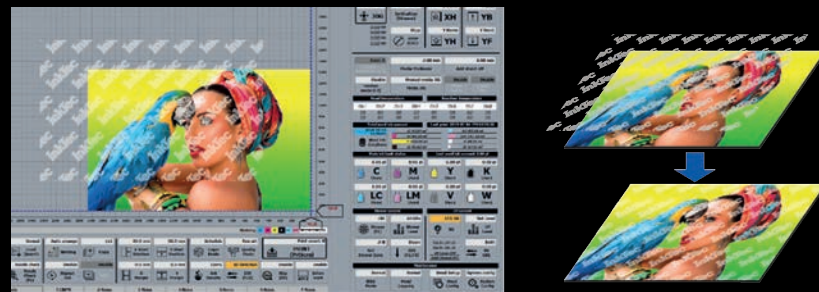
## 2. IDV (Impression des données variables)

- L'impression de données variables est particulièrement pertinente lorsque différents textes sont requis pour des images courantes telles que des badges nominatifs et des certificats



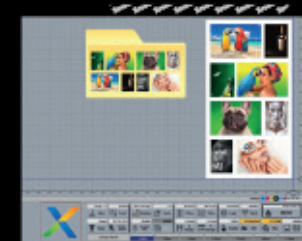
## 3. Chevauchement d'images

- Différentes images peuvent être superposées. Une fonction de filigrane peut également être mise en oeuvre



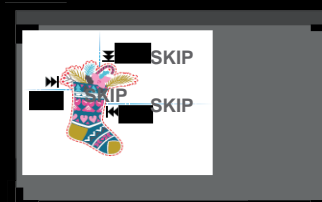
## 4. Impression de vignettes

- Des images, telles que des vignettes, peuvent être générées sans être déchirées



## 5. Optimisation des marges d'impression

- En fonction de la forme de l'image, il est possible d'enlever rapidement les marges vides pour améliorer l'embriquement d'images et donc la productivité



## 6. Impression en mode tandem

- En mode tandem, l'opérateur et l'imprimante travaillent ensemble. Il est possible d'alimenter l'imprimante en substrat à l'arrière du plateau pendant que l'impression se fait à l'avant et vice-versa, permettant de travailler de façon ininterrompue. Gain de productivité garantie
- De même, l'impression peut partir de l'arrière de la zone d'impression, à l'endroit même, où le chariot s'est arrêté à la fin du job précédent

## Applications spécifiques

### 1. L'effet 2,5D ou l'impression en relief

- L'impression 2,5D en relief est disponible en utilisant l'impression multi-couche avec utilisation de la couleur Vernis. Plusieurs passes au même endroit vont créer un effet de relief



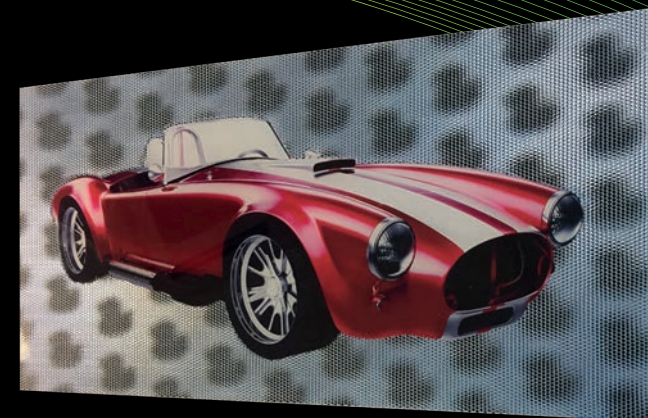
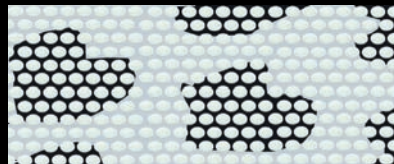
### 2. L'impression multi-couche et Vernis sélectif

- Vous pouvez également déterminer un mode miroir et un multi-couche en indiquant l'ordre des couches d'impression entre couleurs primaires et le blanc, afin de créer des blancs de soutien et des impressions en mode sandwich, le tout en un seul passage pour une parfaite superposition des images.



### 3. Impression lenticulaire

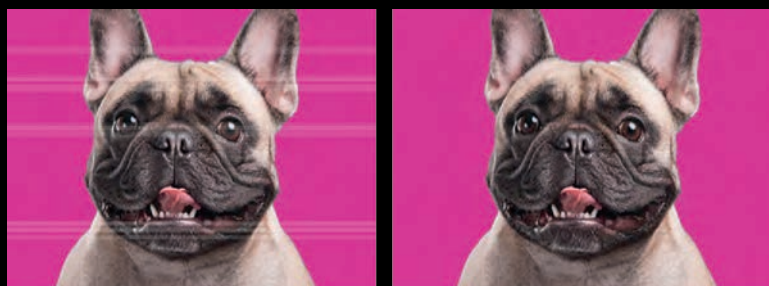
- Il est possible de sélectionner l'option impression lenticulaire sur le contrôleur d'interface graphique pour générer une multitude de lentilles imprimées qui agiront comme une loupe, afin de créer un effet d'optique dynamique 3D avec l'apparition de plusieurs plans sur votre impression.
- L'image «se transforme» et devient dynamique en fonction de l'endroit d'où vous la regardez.
- L'effet lenticulaire n'est possible que sur support transparent type «Plexi». Plus le plexi est épais, plus l'effet «loupe» sera spectaculaire



## Contrôle facile de la qualité

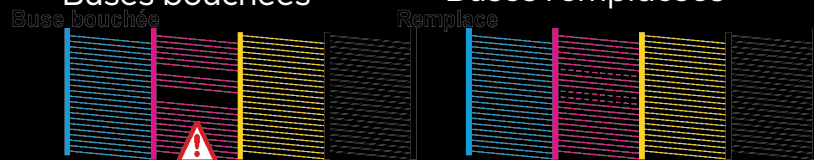
### 1. Remplacement de buses

- Il peut arriver que des problèmes d'impression surviennent en raison de buses encrassées et que le nettoyage automatique de celles-ci ne résolve pas le problème. La fonction «remplacement des buses» peut substituer la buse problématique par une autre afin d'avoir une sortie normale.
- La recouvrabilité de la fonction de récupération des buses est limitée.



Buses bouchées

Buses remplacées

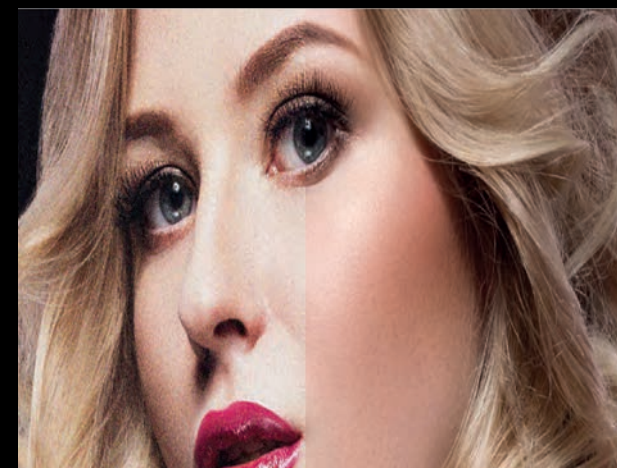


### 2. Impression points variables

- La fonction taille de gouttes variables fournit simultanément différentes tailles de gouttes pour produire une graduation lisse et naturelle, sans aspect granuleux, notamment dans les tons chairs

Impression normale

Impression points variables



# Encres UV LED

## Encres de classe mondiale fabriquées par InkTec

Les encres UV InkTec présentent de nombreux avantages pour l'impression extérieure ou intérieure en raison de leur résistance supérieure aux rayons UV, de leur concentration de couleur élevée et de leur excellente adhérence. Le temps de séchage rapide, le large gamut de couleurs et la densité élevée des encres améliorent la productivité, tout en réduisant la consommation. En outre, ces encres conviennent à une large gamme de substrats lisses ou striés tels que Dibond, Akilux, ACM, Forex, Acrylique, verre, bois, mousse PVC... Les encres InkTec ont reçu la certification GreenGuard Gold.

## Rendu de Haute Qualité

Les encres UV InkTec sont stables, durcissent rapidement et sont faciles à manipuler. Elles permettent l'impression de couleurs vives et éclatantes sur une large gamme de médias enduits ou non. Générant une haute qualité d'impression, elles offrent une solution idéale pour tous les types d'applications intérieures et extérieures.

## Durabilité UV extérieure

Les encres UV InkTec ont été développées en utilisant uniquement des pigments de qualité automobile. Le résultat est une impression avec une résistance à la lumière supérieure à la plupart des applications utilisées en Arts Graphiques. Des tests de vieillissement accéléré sur différents substrats indiquent une durabilité UV à l'extérieur supérieure à 2 ans dans des conditions normales sans protection.

## Encres polyvalentes, fonctionnelles et blanches

Le vernis peut être utilisé pour ajouter de l'impact et de la valeur. Le vernis diffusant donne une finition uniforme. Un primer d'accroche peut être utilisé pour imprimer sur des supports difficiles, tels que le verre et le métal. L'encre blanche peut être utilisée pour produire des images sur des matériaux transparents ou colorés.

Type d'encre	3ème génération d'encre : ULS
Fonctionnalités	Excellente résistance à l'abrasion
	Excellente compatibilité Média
	Gamut supérieur & vivacité des couleurs



## Couleurs, configurations et caractéristiques

LXa5	4 têtes	5 têtes	6 têtes	7 têtes	8 têtes			
Configurations	● ● ● ●	● ● ● ● + ● X1	● ● ● ● + ● X2	● ● ● ● + ● X2 + ● X1	● ● ● ● + ● X2 + ● X1 + ● X1			
LXi6/LXi7	6 têtes		7 têtes		8 têtes			
Configurations	● ● ● ● ● ●		● ● ● ● ● ● + ● X1 / ● X1		ou ● ● ● ● ● ● + ● X2 / ● X2 ● ● ● ● ● ● + ● X1 + ● X1			
LXi8	8 têtes		12 têtes		14 têtes		16 têtes	
Configurations	ou ● ● ● ● ● ● + ● X2 / ● X2 ● ● ● ● ● ● + ● X1 + ● X1		● ● ● ● ● ● X2		● ● ● ● ● ● X2 + ● X2 / ● X2		ou ● ● ● ● ● ● X2 + ● X4 / ● X4 ● ● ● ● ● ● X2 + ● X2 + ● X2	

● ● ● ● ● ● CMJN,Lc,Lm ● Blanc ● Vernis / Primer

# Exemples d'applications possibles

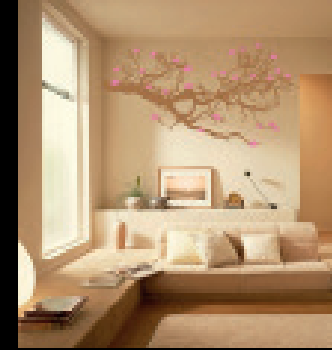
Signalétique extérieure



Applications transparentes



Déco intérieure



Vernis sélectif



Effet relief



Affiche pub



Personnalisation d'objets

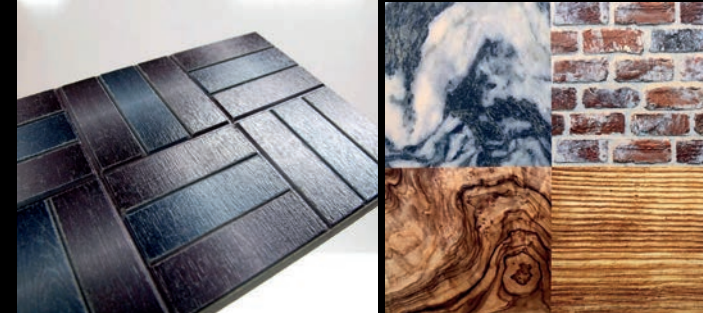


Impressions sur tous les types de surfaces (métallique, carton, miroir...)

Impression lenticulaire très qualitative



Applications industrielles



## A propos de **InkTec**

En tant que fournisseur de solutions d'impressions mondiales, InkTec innove en investissant de manière continue dans la R&D afin de concevoir de nouveaux produits à la pointe de la technologie. Aujourd'hui, InkTec est considéré comme une entreprise clé, spécialisée dans l'impression numérique, tant au niveau matériel qu'au niveau des encres. InkTec s'efforce toujours de faire de son mieux pour atteindre un leadership technique mondial, en se concentrant sur l'avenir de l'impression. Jetrix est une marque du groupe InkTec.

Caractéristiques techniques	LXa5 <small>NEW</small>	LXi6	LXi7	LXi8
<b>Dimension d'impression</b>				
Plateau d'impression	250x130 cm	250x130 cm	250x300 cm	320x200 cm
Épaisseur max. du support	10 cm	10 cm	10 cm	10cm
Poids max. du support	80 kg/m <sup>2</sup>	80 kg/m <sup>2</sup>	80 kg/m <sup>2</sup>	80 kg/m <sup>2</sup>
<b>Equipement</b>				
Têtes d'impression	Konica Minolta 1024A	Konica Minolta 1024i	Konica Minolta 1024i	Konica Minolta 1024i
Nombre de têtes d'impression	5 à 8	6 à 8	6 à 8	8 à 16
Résolution max. d'impression	726x1440 dpi	720x1080 dpi	720x1080 dpi	720x1080 dpi
Taille des gouttes d'encre	Variable 7 à 25,8 picolitres	Variable 13 à 25,8 picolitres	Variable 13 à 25,8 picolitres	Variable 13 à 25,8 picolitres
Type d'encre UV LED	3 <sup>ème</sup> génération d'encre ULS GreenGuard Gold	3 <sup>ème</sup> génération d'encre ULS GreenGuard Gold	3 <sup>ème</sup> génération d'encre ULS GreenGuard Gold	3 <sup>ème</sup> génération d'encre ULS GreenGuard Gold
Nombre de couleurs	4 à 7 couleurs CMJN, Blanc, Vernis, Primer	6 à 8 couleurs CMJN,Lc,Lm, Blanc, Vernis/Primer	6 à 8 couleurs CMJN,Lc,Lm, Blanc, Vernis/Primer	6 à 8 couleurs CMJN,Lc,Lm, Blanc, Vernis/Primer
Lampes UV LED	2	2	2	2
Capacité des bidons d'encre	2 L	2 L	2 L	2 L
Barre anti-statique avec air comprimé	oui	oui	oui	oui
Zones d'aspiration	4 zones indépendantes activables manuellement	6 zones indépendantes activables via le contrôleur d'impression	7 zones indépendantes activables via le contrôleur d'impression	6 zones indépendantes activables via le contrôleur d'impression

Caractéristiques techniques	LXa5 <small>NEW</small>	LXi6	LXi7	LXi8
<b>Vitesse d'impression</b>				
Draft	37 m <sup>2</sup> /h	73 m <sup>2</sup> /h	78 m <sup>2</sup> /h	206 m <sup>2</sup> /h
Production	25 m <sup>2</sup> /h	41 m <sup>2</sup> /h	44 m <sup>2</sup> /h	98 m <sup>2</sup> /h
Qualité II	21 m <sup>2</sup> /h	28 m <sup>2</sup> /h	30 m <sup>2</sup> /h	66 m <sup>2</sup> /h
Qualité I	16 m <sup>2</sup> /h	21 m <sup>2</sup> /h	23 m <sup>2</sup> /h	48 m <sup>2</sup> /h
Fine Art	12 m <sup>2</sup> /h	13 m <sup>2</sup> /h	13 m <sup>2</sup> /h	31 m <sup>2</sup> /h
<b>Dimension et poids</b>				
Dimension (LxPxH)	510x213x161 cm	509x257,5x162 cm	509x380x162cm	569x277,5x162 cm
Poids	1750 kg	1400 kg	2500 kg	1750 kg
<b>Consommation</b>				
Alimentation électrique imprimante	1 prise Monophasée 32A	1 prise Triphasée 32A	1 prise Triphasée 32A	1 Monophasée 32A
Alimentation électrique aspiration	incluse dans la prise Monophasée	incluse dans la prise Triphasée	incluse dans la prise Triphasée	1 prise Triphasée 32A
Air comprimé	Plus de 0,5 MPa	Plus de 0,5 MPa	Plus de 0,5 MPa	Plus de 0,5 MPa
Plage de température	De 18°C à 25°C	De 18°C à 25°C	De 18°C à 25°C	De 18°C à 25°C
Humidité	De 30% à 60% sans condensation	De 30% à 60% sans condensation	De 30% à 60% sans condensation	De 30% à 60% sans condensation

BIEN  
+  
qu'un  
*distributeur*

**id.**  
numérique

22 rue Jean Guyomarc'h  
Z.A. Pentaparc  
56000 Vannes  
tél : 02 97 01 22 90  
email : [service-com@idnumerique.fr](mailto:service-com@idnumerique.fr)  
[www.idnumerique.fr](http://www.idnumerique.fr)

**JETRIX**