

La première toile micro-perforée imprimable conçue à partir de matériaux 100% recyclés

L'affichage responsable grandeur nature



■ Propriétés techniques

Normes

Composition	100% de fils polyester recyclés 100% de polymères recyclés issus de déchets post-consommation	
Poids	230 g/m ²	EN ISO 2286-2
Épaisseur	0,35 mm	EN ISO 2286-3
Laizes	500 cm - 250 cm	EN ISO 2286-1

■ Longueur des rouleaux

Format standard pièce	50 ml	
-----------------------	-------	--

■ Propriétés physiques

Résistance rupture (chaîne/trame)	180/160 daN/5cm	EN ISO 1421
Résistance déchirure (chaîne/trame)	60/55 daN	DIN 53.363
Coefficient d'ouverture	Approx. 15%	
Perméabilité à l'air	1400 l/m ² /s	

■ Réaction au feu

Classement	B1 /DIN 4102-1 — Method 1 /NFPA 701	
Euroclasse	B-s1,d0 /EN 13501-1	

■ Système de management

De la qualité	ISO 9001
Environnemental	ISO 14001
Énergie	ISO 50001

■ Certifications, labels



¹ Logo «+=0» : résume l'engagement du Groupe Serge Ferrari en matière de RSE, pour aligner performance économique et impact positif. Retrouvez nos actions concrètes dans notre rapport RSE.

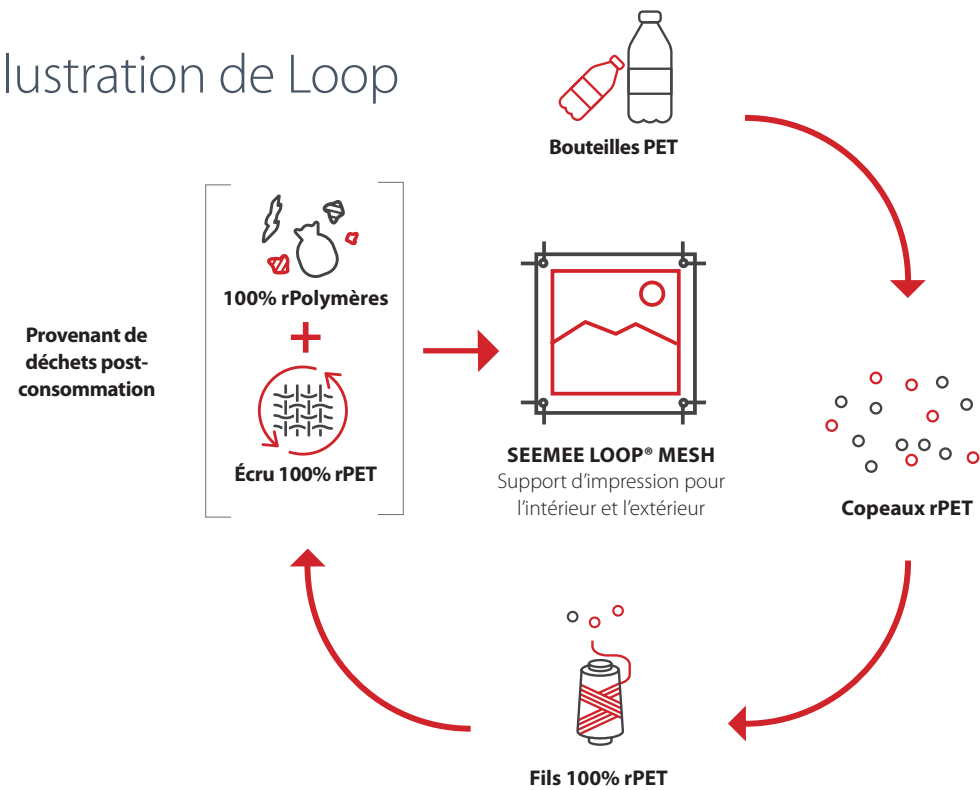
Les caractéristiques techniques indiquées sont des valeurs moyennes avec une tolérance de +/- 10%. L'acheteur de nos produits a la responsabilité de leur application ou de leur transformation en ce qui concerne d'éventuels droits des tiers. L'acheteur de nos produits a également la responsabilité de leur mise en oeuvre et installation conformément aux normes, règles de l'art et règles de sécurité du pays de destination. En ce qui concerne la garantie contractuelle, se référer à notre texte de garantie.

Les valeurs mentionnées dans ce document sont des résultats d'essais conformes aux usages en matière d'études, elles sont données à titre indicatif afin de permettre à notre clientèle le meilleur emploi de nos produits. Nos produits sont sujets à des évolutions en fonction des progrès techniques et nous nous réservons le droit d'en modifier les caractéristiques à tout moment. Il est de la responsabilité de l'acheteur de nos produits de vérifier la validité des données ci-dessus.

Seemee Loop®

Mesh

Illustration de Loop

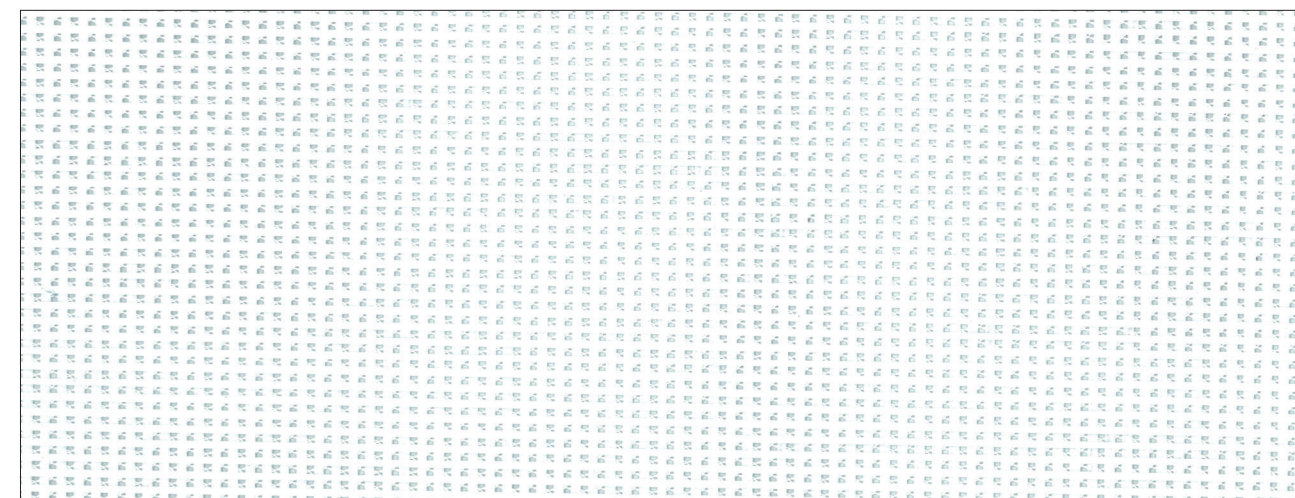


Loop - Act now to build a better tomorrow*

Loop est une nouvelle génération de produits innovants, conçus à partir de matériaux 100 % recyclés, illustration de notre approche responsable (RSE) : « + = 0 ».

Cette formule traduit notre quête de membranes plus légères, durables et performantes, sans impact environnemental supplémentaire. Dans une logique d'économie des ressources naturelles, la gamme Loop préfigure demain, où l'on saura faire encore plus avec moins.

Loop, première gamme de membranes composites du marché issue de fils polyester et de polymères 100% recyclés.



B4230

*Loop - Agir maintenant pour mieux construire demain

Seemee Loop®

Mesh

Applications :

- Habillage d'immeuble – Couverture d'échafaudage –
- Banderole pour palissade – Cloison de séparation –
- Communication publicitaire pour vitrine



Environnement et efficacité

Impact environnemental limité

- 100% de fils polyester recyclés suivant la norme Global Recycled Standard 4.0
- 100% de polymères recyclés issus de déchets post-consommation
- Sans PVC
- Sans phtalate
- Fabriqué en Allemagne

Facilité d'utilisation

- Léger pour faciliter transport et installation
- Imprimable avec encres UV & Latex
- Soudure HF avec bande d'apport
- Usage intérieur et extérieur

Qu'est-ce qui différencie Seemee Loop® Mesh ?

